

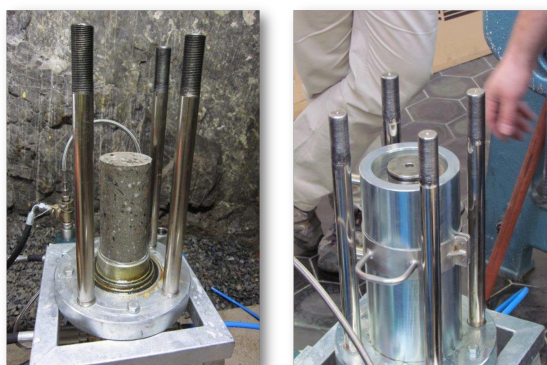
# VK1333 - Automatizovaný systém pro 3D testování pevnostních charakteristik křehkých materiálů

## Základní charakteristika

- automatizovaný systém určen pro testování a vyhodnocování pevnostních charakteristik křehkých materiálů v prostém tahu
- upravený vzorek testovaného materiálu je uzavřen do tlakové komory
- simulaci vnějšího tlaku na plášť vzorku umožňuje speciálně zkonstruovaná tlaková komora a je zajišťována nezávisle na štěpícím tlaku
- štěpící tlak je vyveden do středu testovaného vzorku odděleně od tlaku na plášť
- na střed testovaného vzorku lze působit jak lineární tak pulzní formou štěpícího tlaku

## Parametry zařízení

- průtok vody = 5 l min<sup>-1</sup>
- napětí na plášť vzorku = max. 12,5 MPa
- frekvence rázu = 1 Hz
- pracovní tlak pro štěpení = max. 49,0 MPa



## Hlavní díly technologie

- provozní zásobník vody
- čerpadlo 5/4"
- olejové hospodářství
- multiplikátory
- ovládací panel
- tlaková komora 137 011
- manuál, technická dokumentace

### VK 1333

automatizovaný systém pro 3D testování pevnostních charakteristik křehkých materiálů

