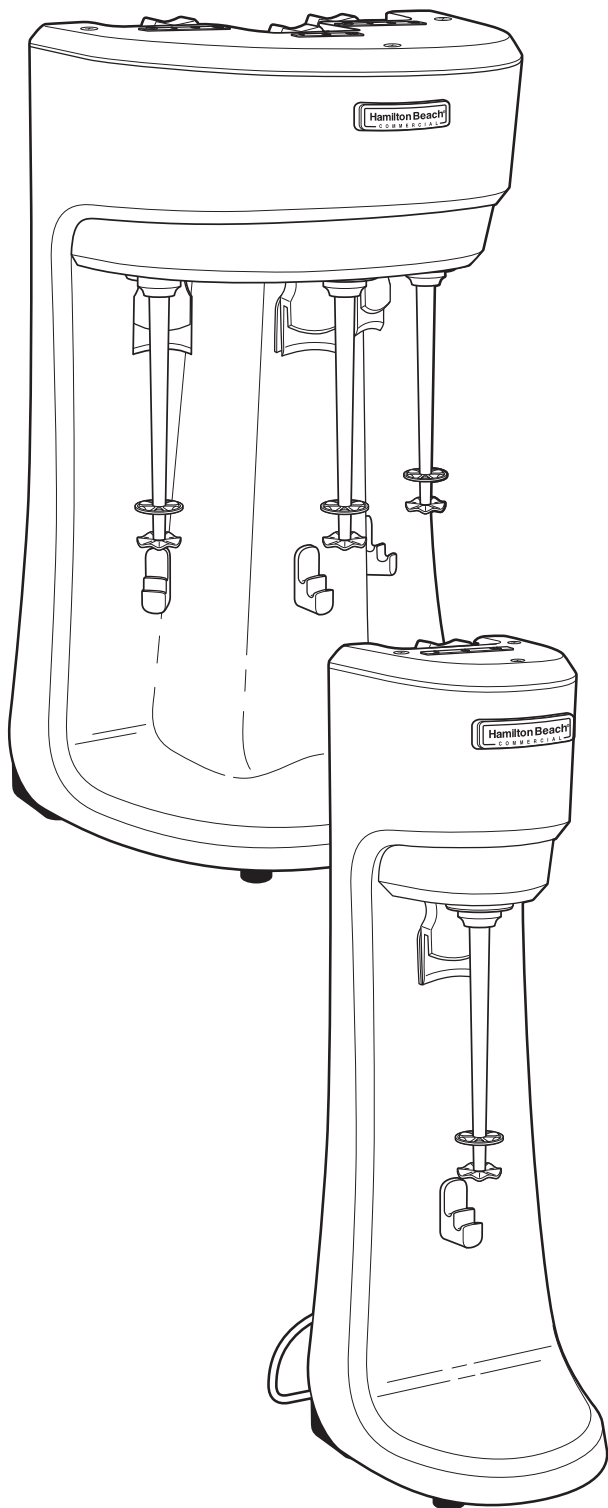


98.23 SOIL STIRRER (single spindle mixer)



GB

FR

ES

PT

DE

NL

CN

 **Eijkelkamp**
Meet the difference

Nijverheidsstraat 9,
6987 EN Giesbeek, The Netherlands

T +31 313 880 200

E info@eijkelkamp.com

I royaleijkelkamp.com

IMPORTANT SAFETY INSTRUCTIONS

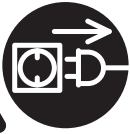
Your safety and the safety of others is very important.

We have provided many important safety messages in this manual and on your appliance. Always read and obey all safety messages.

WARNING – When using electrical appliances, basic safety precautions should be followed to reduce the risk of personal injury, including the following:

- Read all instructions before using mixer.
- Plug into a grounded outlet.
- Do not use an adapter.
- Do not use an extension cord.
- Disconnect power before cleaning or servicing, and before installing or removing agitator.
- Do not spray or submerge mixer.
- Always use metal container when mixing.
- This appliance is not intended for use by persons (including children) with reduced physical, sensory, or mental capabilities, or lack of experience and knowledge, unless they have been given supervision or instruction concerning use of the appliance by a person responsible for their safety.
- Children should be supervised to ensure that they do not play with the appliance.
- Do not put spoon or other utensils in metal container when mixing.
- Do not allow agitator to hit container sides when mixing.
- Inspect mixer and agitator daily.
- Replace agitators every 90 days.
- Do not operate any appliance with a damaged cord or plug, or after the appliance malfunctions or is damaged in any manner.
- If the supply cord of this appliance is damaged, it must be replaced by the manufacturer or its service agent or a similar qualified person.
UK ONLY: If fitted with a non-rewirable U.K. plug, the 13 amp fuse approved by ASTA to be B.S. 1362 must be used. If you need a replacement fuse carrier, it must be replaced with the same markings. Fuse covers and carriers can be obtained from approved service agents.

– SAVE THESE INSTRUCTIONS –



Electrical Shock Hazard
Disconnect power before cleaning mixer.

Failure to follow these instructions can result in death or electrical shock.



Electrical Shock Hazard
Plug into a grounded outlet.

Do not remove ground.
Do not use an adapter.
Do not use an extension cord.
Failure to follow these instructions can result in death, fire, or electrical shock.



Cut Hazard
Disconnect power before installing or removing agitator.
Always use metal container when mixing.
Do not put hands, spoons, or other utensils in metal container when mixing.
Failure to follow these instructions can result in serious injuries or cuts.

Sanitizing

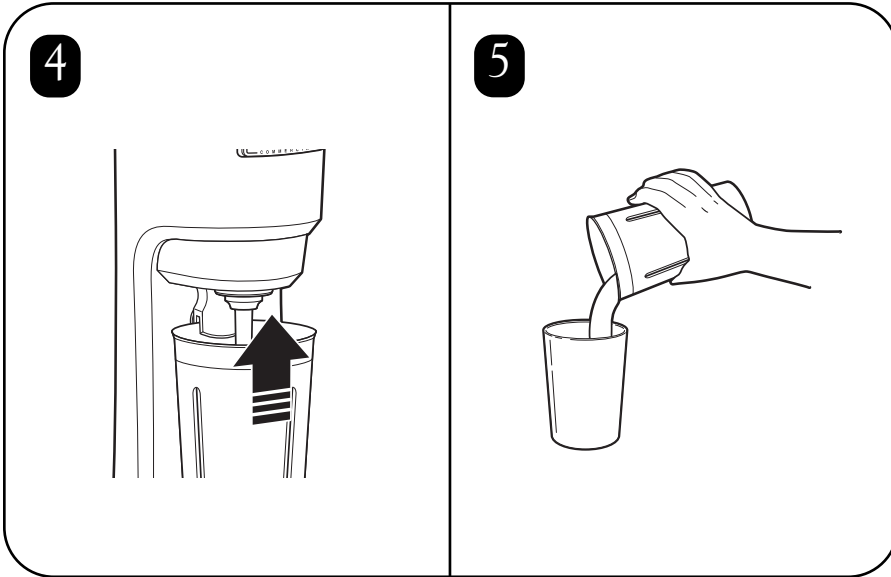
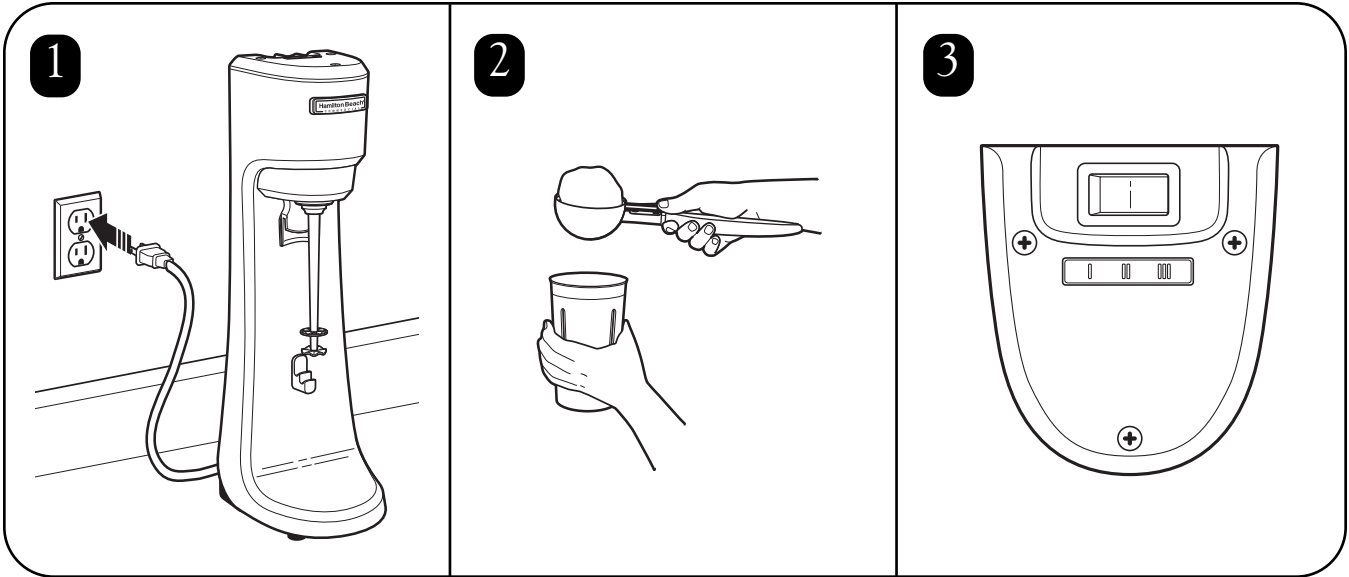
For best results, use the Hamilton Beach Universal Container (#110E).

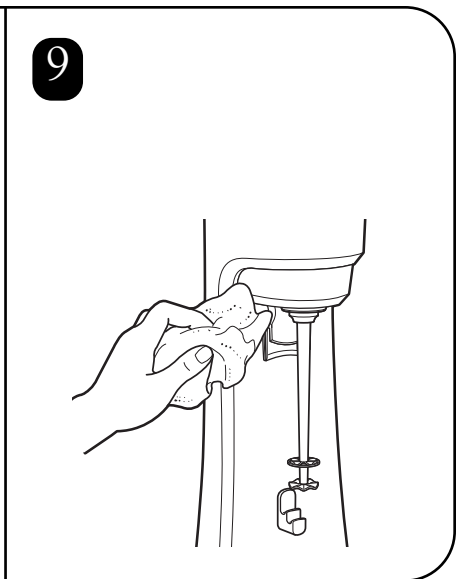
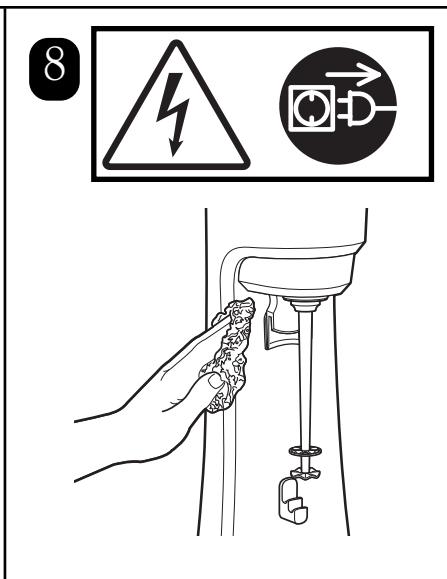
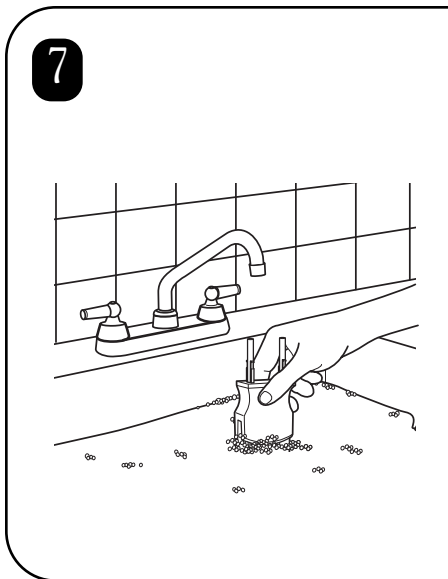
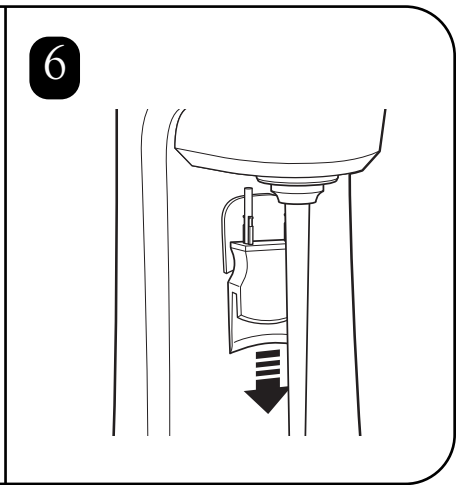
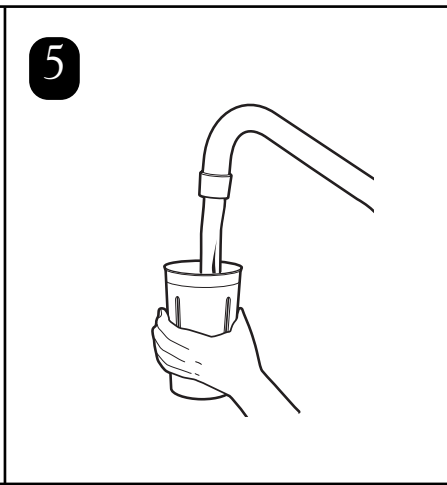
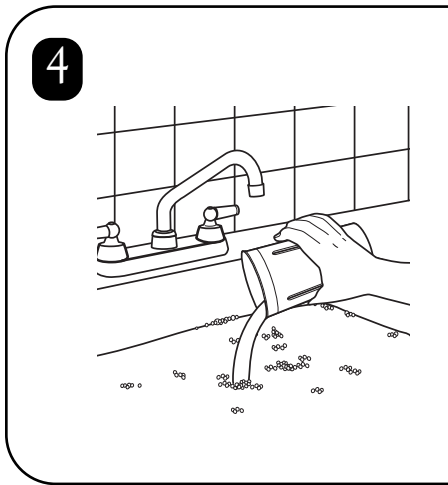
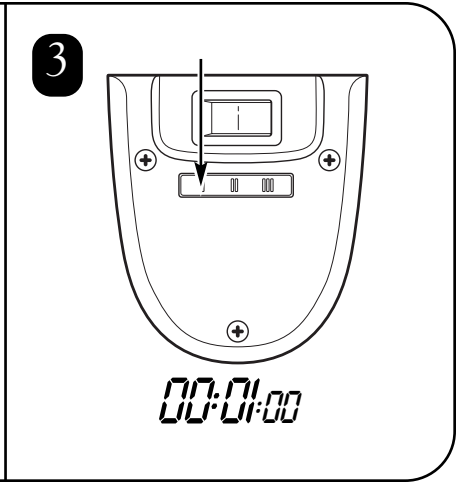
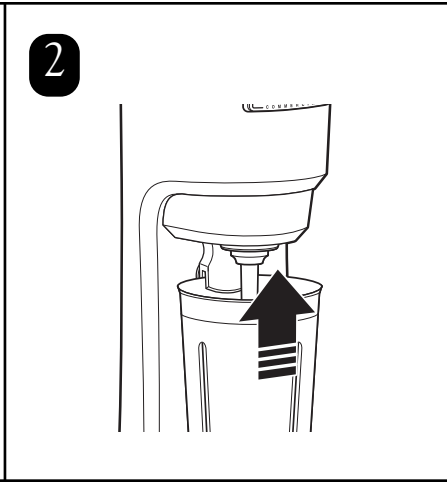
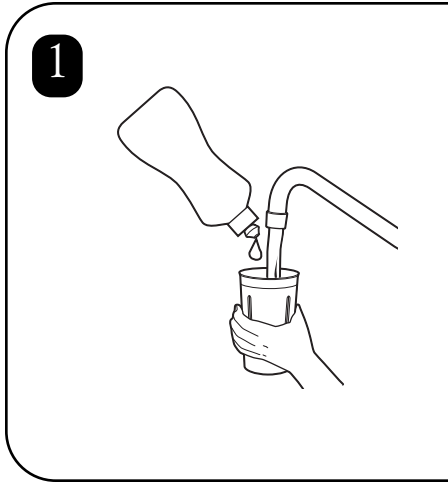
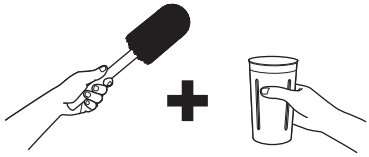
1. Fill container with sanitizing solution (1 tablespoon [15 ml] of household bleach per 1 gallon [3.8 liter] of clean, cool water (60°F/16°C) to ¾ full. Position the container properly on the mixer and run on low speed (I) for 1 minute.
2. Remove the container. Empty sanitizing solution and rinse container.
3. To dry, run the mixer on low speed (I) for 30 seconds with empty container in place. **DO NOT RINSE** after sanitizing is complete.

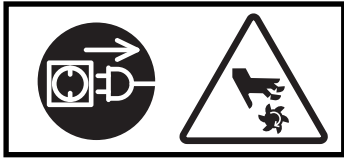
NOTE: If preferred, the container guide, container, and agitator may be cleaned in a dishwasher.



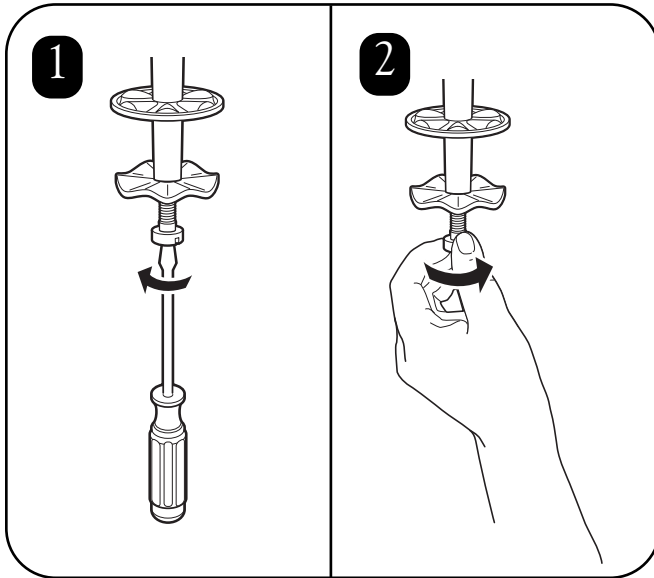
To Avoid Damage
Do not lift mixer by the shaft.



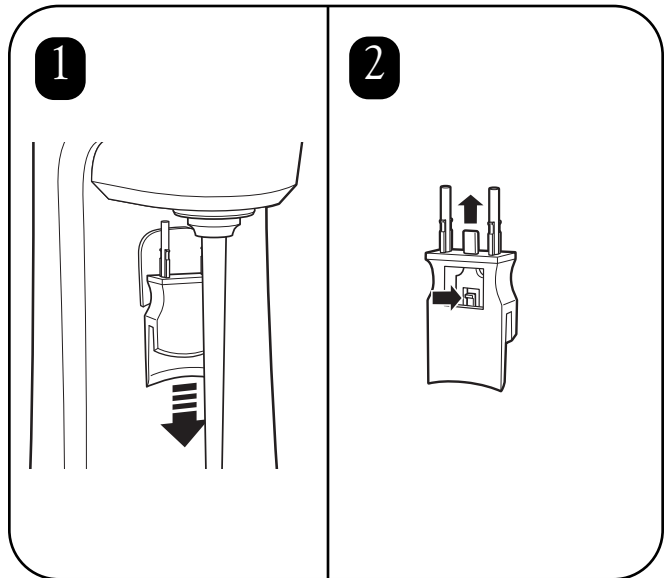




Replacing Agitator



Removing/Installing Container Guide



INSTRUCTIONS FOR PROPER DISPOSAL OF THIS PRODUCT PURSUANT TO THE EUROPEAN UNION'S DIRECTIVE ON ELECTRICAL WASTE

Please do not dispose of any electrical equipment as ordinary waste. Help conserve natural resources and protect the environment: when you have finished using this product, please dispose of it at your local waste collection or recycling center in the area reserved for electrical equipment. Contact your local authority to find the nearest waste collection center. To remind you to dispose of this product responsibly and separately from ordinary waste, it is marked with the symbol of a crossed-out trash bin.



CONSIGNES DE SÉCURITÉ IMPORTANTES

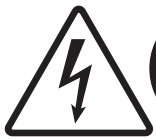
Votre sécurité et la sécurité des autres sont très importantes.

De nombreuses consignes de sécurité très importantes sont mentionnées dans ce manuel et sur votre appareil. Veuillez toujours lire et respecter les consignes de sécurité.

ATTENTION – Lors de l'utilisation d'appareils électriques, il est nécessaire de respecter des consignes de sécurité basiques, afin de réduire les risques de blessure, et d'appliquer les mesures suivantes :

- Lisez toutes les instructions avant d'utiliser le mixeur.
- Branchez l'appareil à une prise avec mise à la terre.
- N'utilisez pas d'adaptateur.
- N'utilisez pas de rallonge électrique.
- Débranchez l'alimentation électrique avant un nettoyage ou une réparation, et avant de monter ou de démonter l'agitateur.
- Ne pulvérisez pas ou n'immergez pas le mixeur.
- Utilisez toujours le conteneur métallique lors du mixage.
- L'utilisation de cet appareil n'est pas prévu pour les porteurs d'handicaps (y compris les enfants) de type physique, sensoriel ou mental, ou pour les personnes sans expérience ni connaissance, à moins qu'elles aient été convenablement formées ou contrôlées par une personne responsable de leur sécurité.
- Surveillez que les enfants ne jouent pas avec l'appareil.
- Ne mettez pas de cuillère ou d'autres ustensiles dans le conteneur métallique pendant le mixage.
- Empêchez l'agitateur de heurter les parois du conteneur lors du mixage.
- Inspectez tous les jours le mixeur et l'agitateur.
- Remplacez l'agitateur tous les 90 jours.
- N'utilisez pas l'appareil avec une prise ou un cordon d'alimentation endommagé, ou après des dysfonctionnements de l'appareil, ou s'il est endommagé de quelle que manière que ce soit.
- Si le cordon d'alimentation est endommagé, il doit être remplacé par le fabricant, son agent de service ou toute personne qualifiée.

– CONSERVEZ CES INSTRUCTIONS –



Risque d'électrocution
Débranchez l'alimentation avant un nettoyage du mixeur.

Le non-respect de ces consignes peut provoquer la mort ou une électrocution.



Risque d'électrocution
Branchez l'appareil à une prise avec mise à la terre.

Ne supprimez pas la mise à la terre.
N'utilisez pas d'adaptateur
N'utilisez pas de rallonge électrique.
Le non-respect de ces consignes peut provoquer la mort, un incendie ou une électrocution.



Risque de coupure
Débranchez l'alimentation électrique avant de monter ou de démonter l'agitateur.

Utilisez toujours le conteneur métallique lors du mixage.
Ne mettez pas les mains, des cuillères ou d'autres ustensiles dans le conteneur métallique pendant le mixage.
Le non-respect de ces consignes peut provoquer des coupures ou des blessures graves.

Désinfection

Pour de meilleurs résultats, utilisez le conteneur universel Hamilton Beach (#110E).

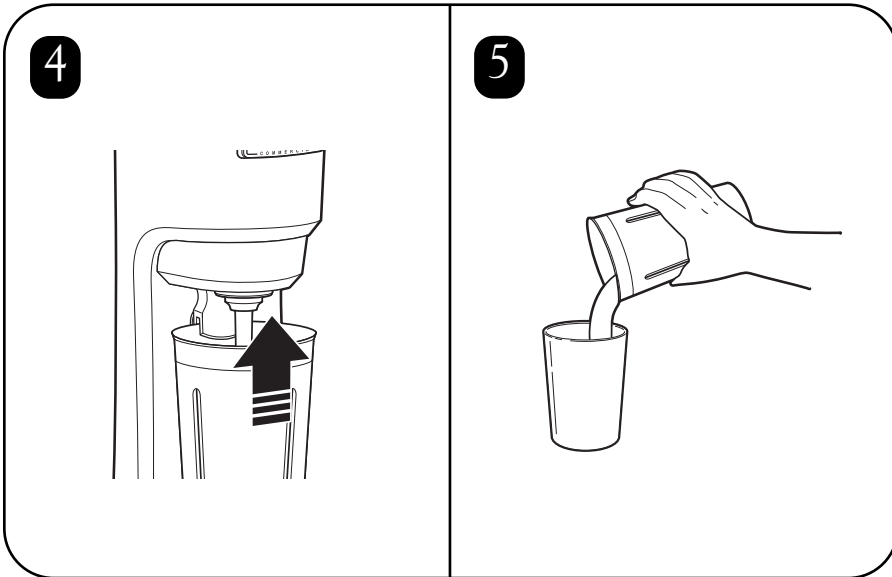
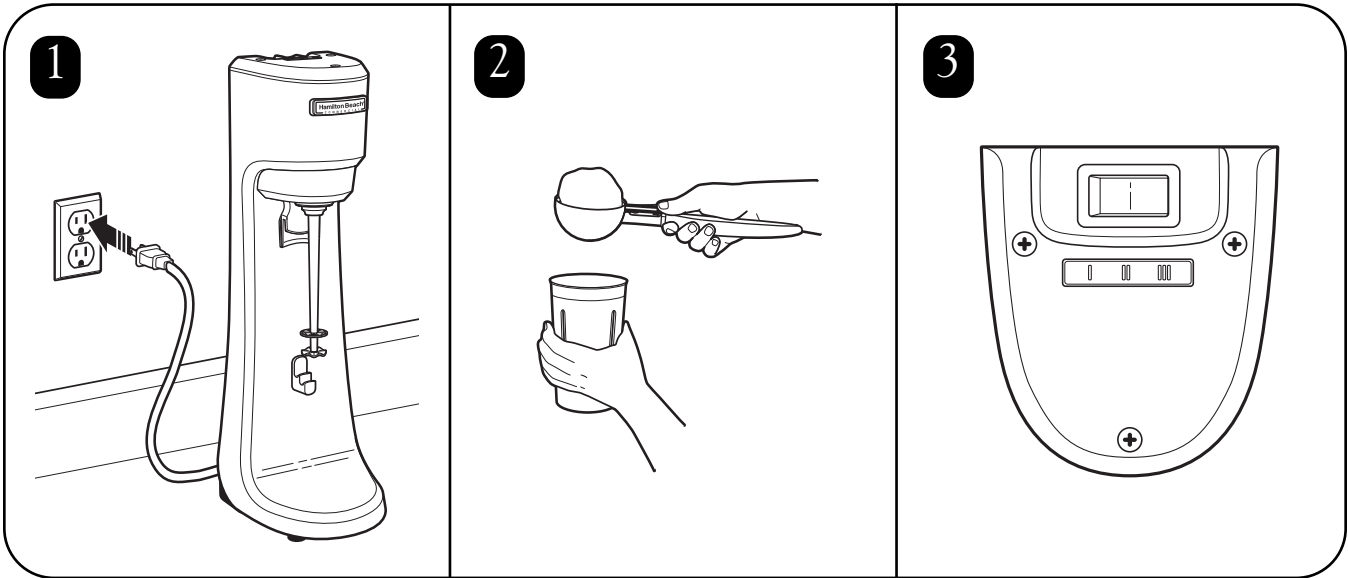
1. Remplissez au 3/4 le conteneur avec une solution de désinfection (1 cuillère à thé [15 ml] d'eau de Javel par gallon [3,8 litres] d'eau propre et froide [60 °F/16 °C]). Placez correctement le conteneur sur le mixeur et mettez en marche à vitesse lente (I) pendant 1 minute.
2. Enlevez le conteneur. Videz la solution de désinfection et rincez le conteneur.
3. Pour sécher l'appareil, mettez le mixeur en marche à vitesse lente (I) pendant 30 secondes, avec un conteneur vide en place. **NE RINCEZ PAS** après avoir terminé la désinfection.

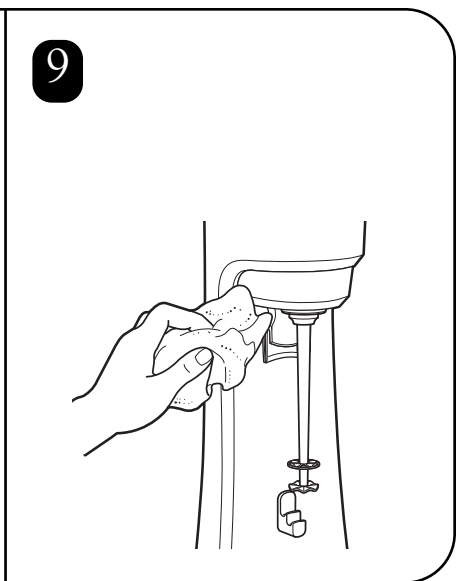
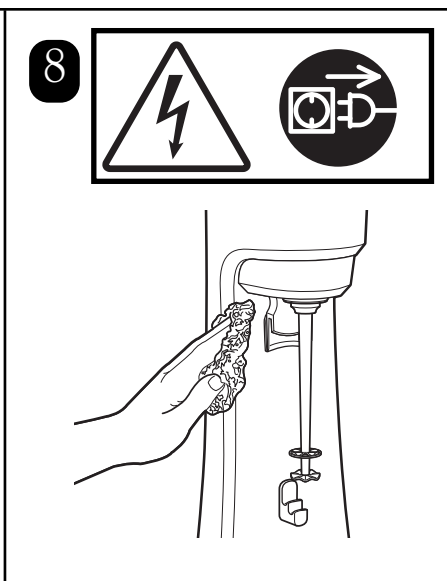
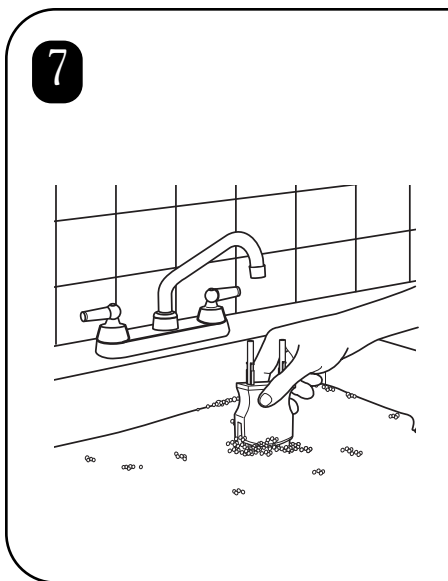
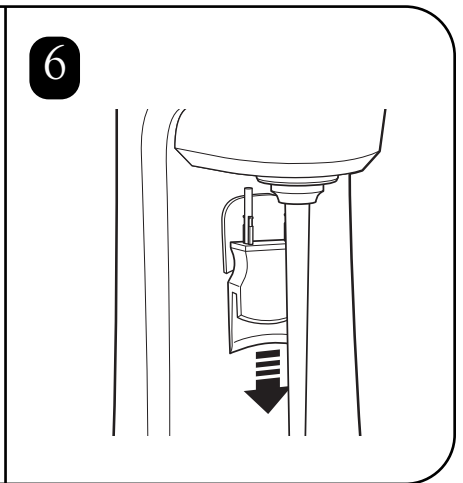
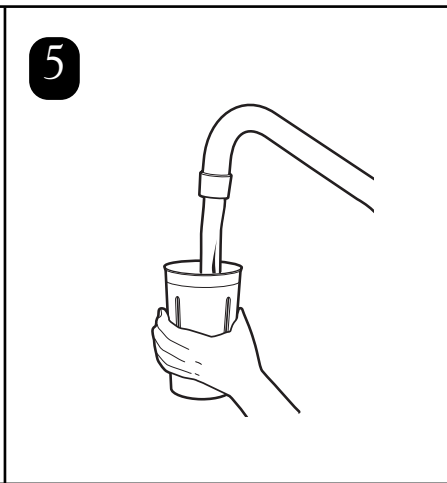
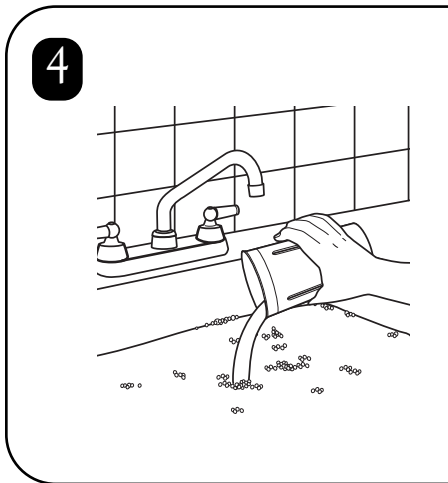
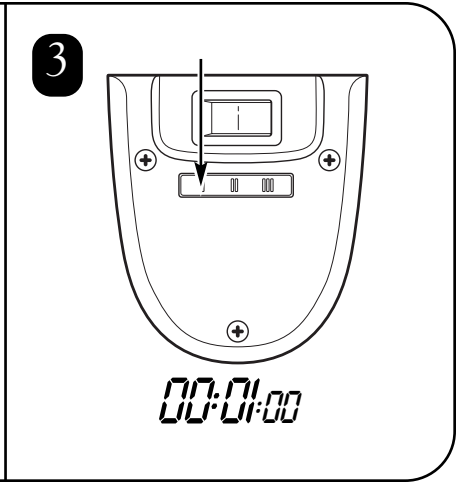
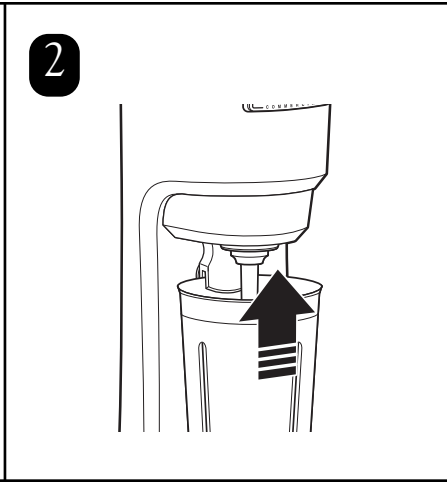
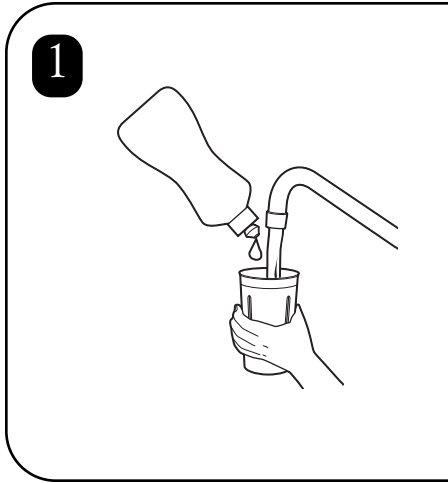
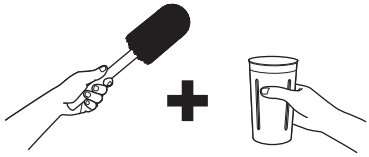
REMARQUE : Si vous le souhaitez, vous pouvez nettoyer le guide du conteneur, le conteneur et l'agitateur dans un lave-vaisselle.

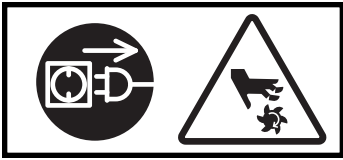


Pour éviter des dommages

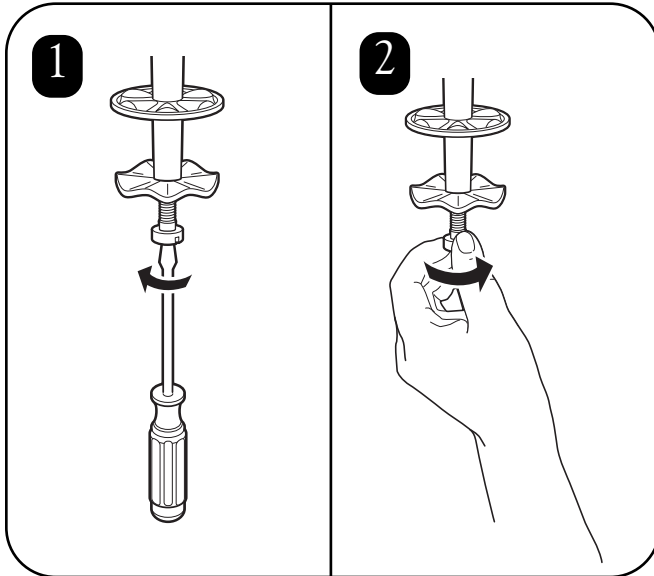
Ne levez pas le mixeur par l'arbre de rotation.



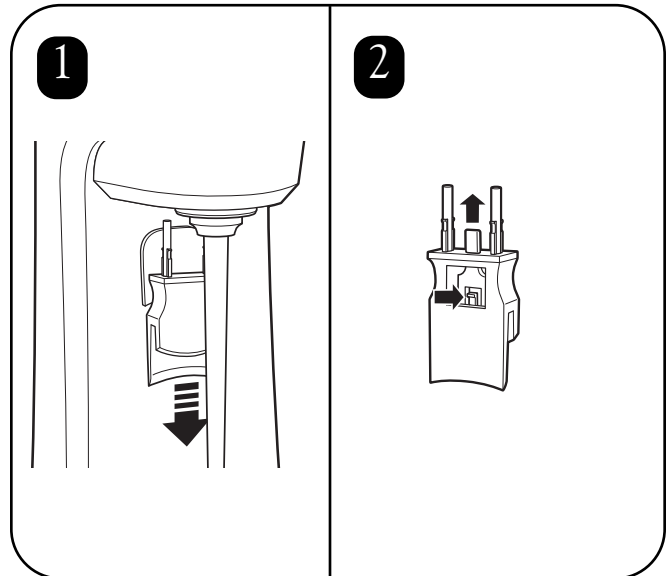




Remplacement de l'agitateur



Démontage/Montage du guide du conteneur



INSTRUCTIONS POUR UNE MISE AU REBUT CORRECT DE CE PRODUIT, CONFORMÉMENT À LA DIRECTIVE DE L'UNION EUROPÉENNE RELATIVE AUX DÉCHETS ÉLECTRIQUES

Veillez ne pas vous débarrasser des équipements électriques comme des déchets ordinaires. Participez à la protection des ressources naturelles et de l'environnement : lorsque vous avez terminé d'utiliser ce produit, veuillez le mettre au rebut dans votre déchetterie locale ou dans votre centre de recyclage, réservé aux équipements électriques. Contactez l'administration locale pour trouver le centre de collecte de déchets le plus proche. Pour vous rappeler de vous débarrasser de ce produit de manière responsable et séparément des déchets ordinaires, il est marqué du symbole d'une poubelle barrée d'une croix.



INSTRUCCIONES DE SEGURIDAD IMPORTANTES

Su seguridad y la seguridad de otros es importante.

Hemos dispuesto muchos mensajes de seguridad en este manual y en su aparato. Lean y sigan siempre las instrucciones de seguridad.

¡ATENCIÓN! — Cuando se usan aparatos eléctricos se deberán tener unas básicas precauciones de seguridad, entre las que encuentran las siguientes:

- Leer todas las instrucciones antes de usar la mezcladora.
- Conectarla a una base de enchufe con toma de tierra.
- No usar un adaptador.
- No usar un cable prolongador.
- Desconectar de la alimentación eléctrica la licuadora antes de cualquier limpieza o mantenimiento y antes de instalar o retirar el agitador.
- No pulverizar a sumergir la mezcladora.
- Usar siempre un vaso mezclador metálico al mezclar.
- Este aparato no debería usarse por personas (incluyendo niños) con una capacidad física, sensorial o mental, reducidas, o que no tenga la experiencia o conocimiento necesarios, a menos que sea una persona responsable de su seguridad les supervise o les facilite instrucciones sobre el uso del aparato.
- Mantenga a los niños bajo vigilancia para asegurarse de que no jueguen con el aparato.
- No coloque cucharas u otros utensilios en el recipiente mientras bate el contenido.
- No permitir que el agitador golpee los laterales del vaso mezclador al hacer las mezclas.
- Inspeccionar a diario la mezcladora y el agitador.
- Sustituir los agitadores cada 90 días.
- No poner en funcionamiento cualquier aparato eléctrico que tenga deteriorado el cable o el enchufe, o después de que el aparato hay funcionado deficientemente o esté de alguna otra manera deteriorado.
- Si el cable de alimentación de este aparato sufre algún daño, deberá ser sustituido por el fabricante o por su agente técnico, o por una persona con una cualificación similar.

– GUARDAR ESTAS INSTRUCCIONES –



Peligro de Descarga Eléctrica
Desconectar de la alimentación eléctrica antes de limpiar la mezcladora.
El incumplimiento de estas instrucciones pueda dar como resultado la muerte o un shock eléctrico grave.



Peligro de Descarga Eléctrica
Conectar el aparato a una base con toma de tierra.
No quitar la toma de tierra.
No usar un adaptador.
No usar un cable prolongador.
El incumplimiento de estas instrucciones puede dar como resultado la muerte, un incendio o un shock eléctrico grave.



Peligro de corte
Desconectar de la alimentación eléctrica antes de instalar o retirar el agitador.
Usar siempre un vaso mezclador metálico al hacer las mezclas.
No poner las manos, cucharas, u otros utensilios dentro del vaso mezclador metálico cuando se esté haciendo una mezcla.
El incumplimiento de estas instrucciones puede dar como resultado graves lesiones o cortes.

Esterilización

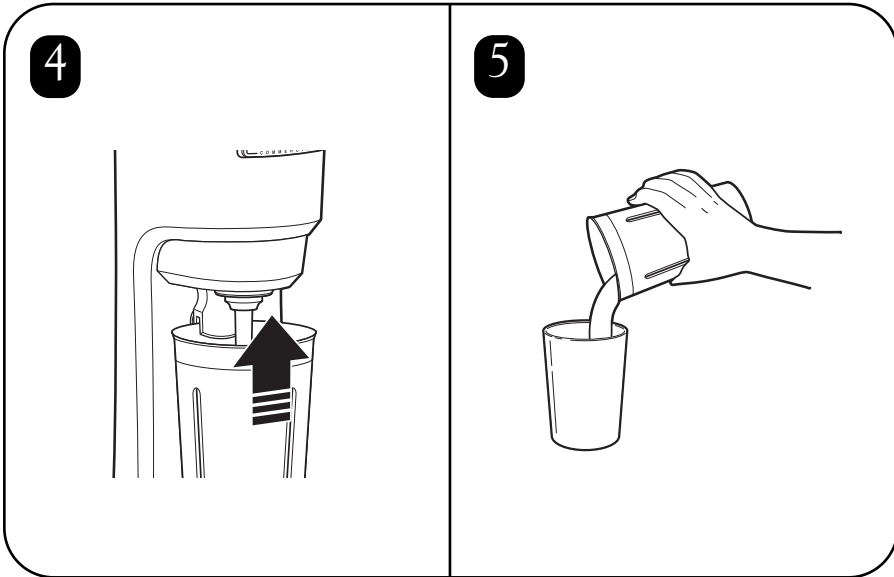
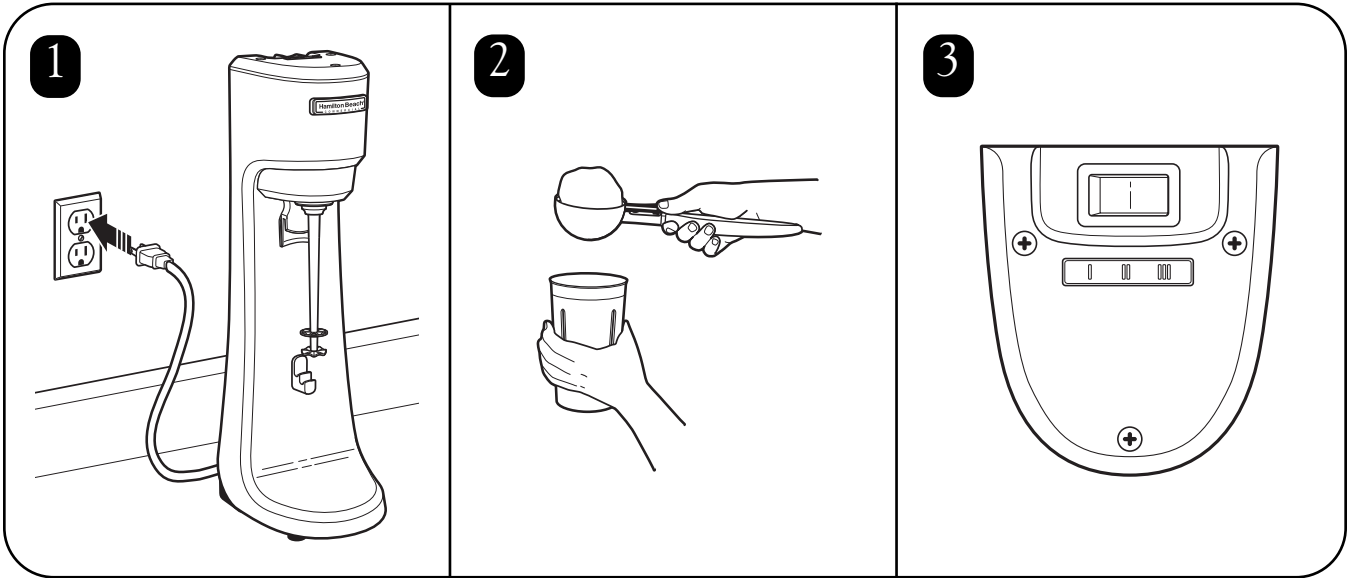
Para conseguir los mejores resultados usar el Vaso Mezclador Universal Hamilton Beach (#110E).

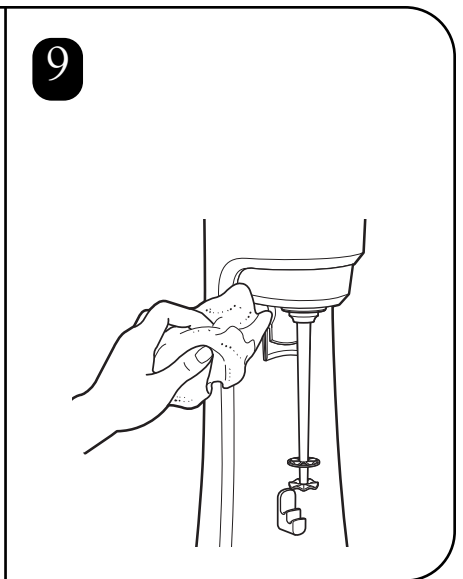
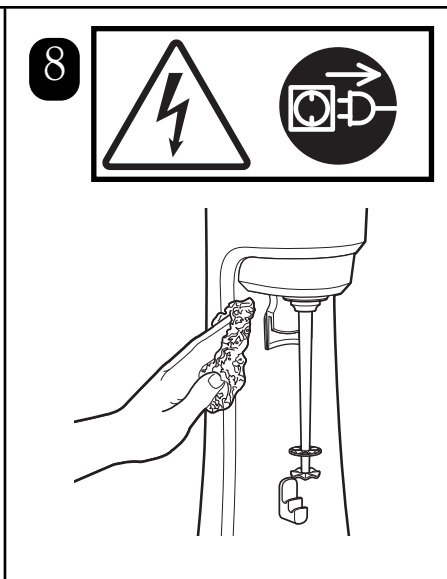
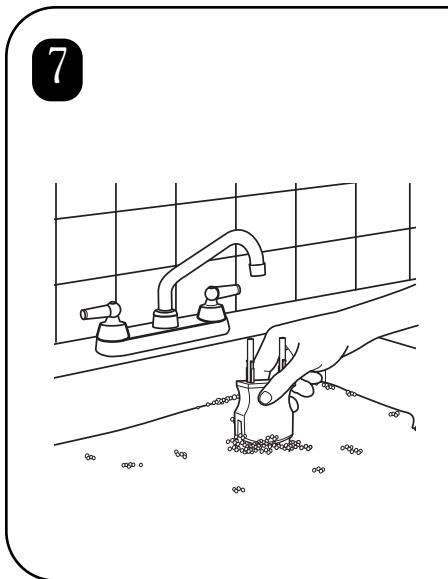
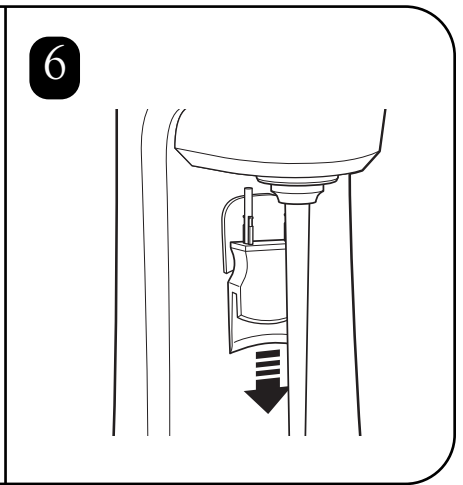
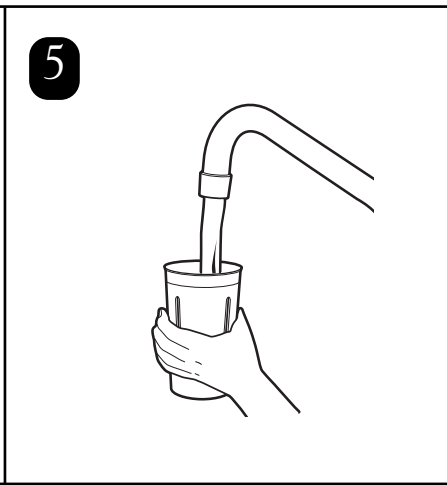
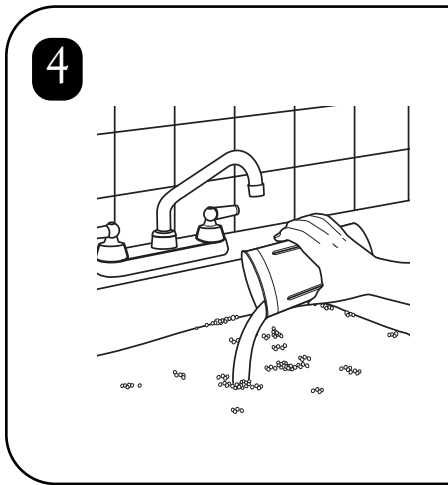
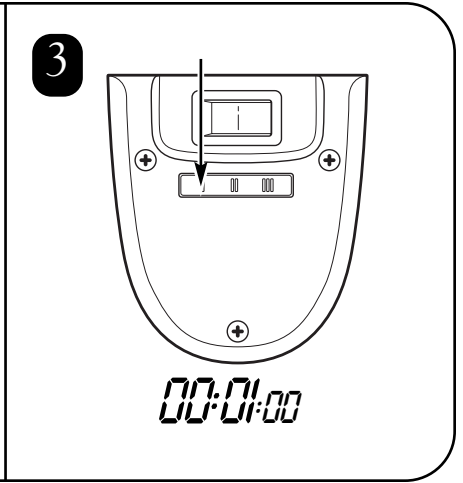
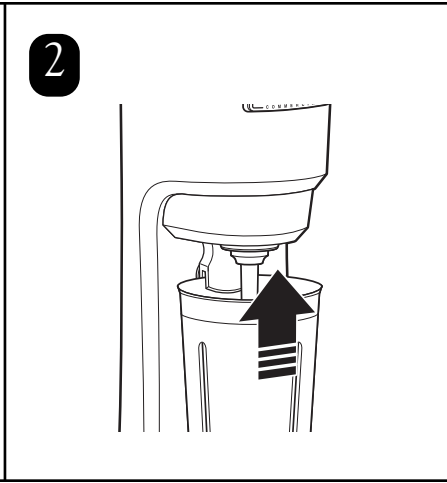
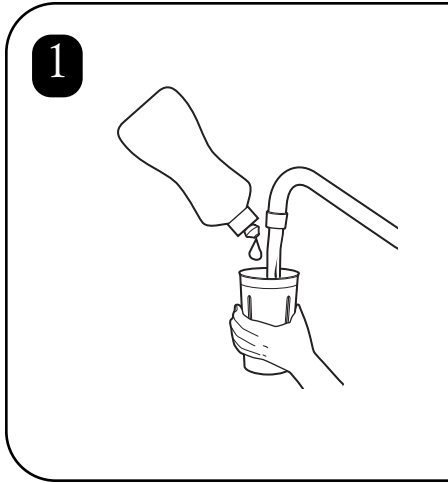
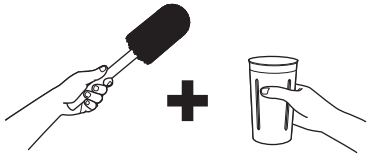
1. Llenar hasta sus tres cuartas partes el vaso mezclador con la solución esterilizante (1 cucharada sopera [15 ml] de lejía para usos domésticos para 1 galón [3,8 litros] de agua limpia a 60°F/16°C. Colocar adecuadamente el vaso mezclador en la mezcladora y ponerla en funcionamiento a velocidad baja (I) durante 1 minuto.
2. Retirar el vaso mezclador. Vaciar la solución esterilizante y aclarar el vaso mezclador.
3. Para secarlo, poner la mezcladora en funcionamiento a velocidad baja (I) durante 30 segundos. **NO ACLARAR** después de completar la esterilización.

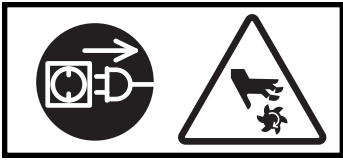
NOTA: Si se prefiere, la guía del vaso mezclador, el vaso mezclador y el agitador se pueden limpiar en un lavavajillas.



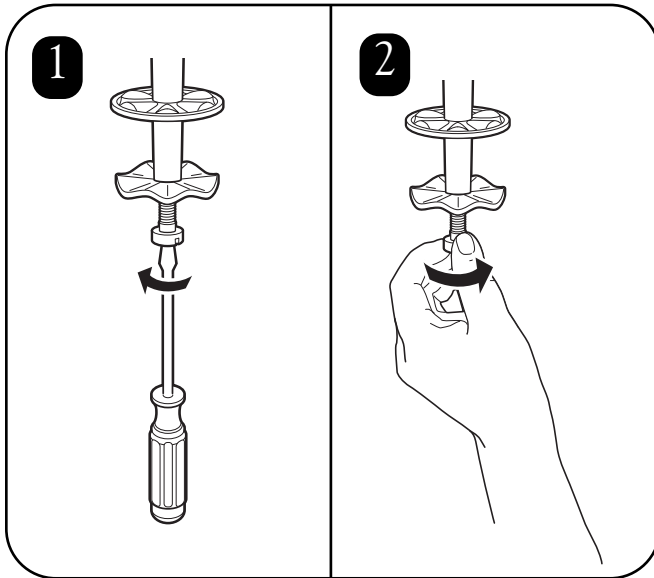
Para evitar deterioros NO levantar la mezcladora asíéndola por el eje.



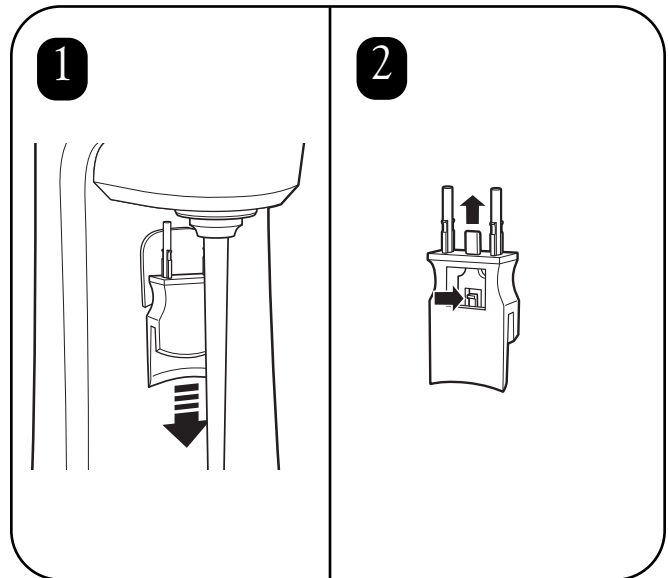




Cómo reponer el agitador



Cómo retirar/installar la guía del vaso mezclador



INSTRUCCIONES PARA LA ELIMINACIÓN DE ESTE PRODUCTO A TENOR DE LA DIRECTIVA DE LA UNIÓN EUROPEA SOBRE DESECHOS ELÉCTRICOS

No eliminar cualquier equipamiento eléctrico como si fuera basura ordinaria. Hay que ayudar a conservar los recursos naturales y a proteger el medio ambiente: cuando haya finalizado la vida útil de este aparato hay que eliminarlo en el centro local de recogida o reciclaje de desechos, en los contenedores que estén destinados a equipamiento eléctrico. Se puede contactar con las autoridades municipales para informarse de dónde se encuentra el centro más próximo de recogida de desechos. Como recordatorio de que se debe eliminar este producto de una manera responsable y por separado de la basura ordinaria, está marcado con el símbolo de un carrito de la basura tachado con un aspa.



INDICAÇÕES DE SEGURANÇA IMPORTANTES

A sua segurança e a segurança dos outros é muito importante.

Fornecemos diversas mensagens de segurança importantes neste manual e no seu aparelho. Leia e respeite sempre todas as mensagens de segurança.

AVISO – Ao usar aparelhos eléctricos, devem ter-se em conta algumas precauções de segurança para reduzir o risco de acidentes pessoais, incluindo as que se seguem:

- Ler todas as instruções antes de usar o mixer
- Ligar a uma tomada com ligação terra.
- Não usar adaptadores.
- Não usar extensões.
- Desligar da corrente antes de limpar ou utilizar, e antes de instalar ou remover o agitador
- Não pulverizar ou submergir o mixer
- Usar sempre um recipiente de metal ao misturar.
- É contra-indicado o uso deste aparelho por pessoas (incluindo crianças) com capacidades físicas, sensoriais ou mentais reduzidas, ou falta de experiência ou conhecimento, excepto no caso de terem tido supervisão ou formação relativamente ao uso do aparelho por uma pessoa responsável pela sua segurança.
- As crianças deverão ser supervisionadas, de modo a assegurar que não brincam com o aparelho.
- Não colocar colher ou outros utensílios no recipiente de metal ao misturar.
- Não permitir que o agitador encoste nas laterais do recipiente ao misturar.
- Inspeccionar o mixer e o agitador diariamente.
- Substituir os agitadores a cada 90 dias.
- Não usar um aparelho com o fio ou ficha danificado ou após mau funcionamento do aparelho, ou danificado de alguma forma.
- Se o cabo de alimentação deste aparelho estiver danificado deve ser substituído pelo fabricante ou pelo seu agente ou por uma pessoa similarmente qualificada.

– GUARDE ESTAS INDICAÇÕES –



Perigo de Choque Eléctrico
Desligar a corrente antes de limpar o mixer.
O não cumprimento destas indicações pode resultar em morte ou choque eléctrico.



Perigo de Choque Eléctrico
Ligar a uma tomada com ligação terra.
Não remover o fio terra.
Não usar adaptadores.
Não usar extensões.
O não cumprimento destas indicações pode resultar em morte, incêndio ou choque eléctrico.



Perigo de Corte
Desligar a corrente antes de instalar ou remover o agitador.
Usar sempre um recipiente de metal ao misturar. Não colocar mãos, colheres, ou outros utensílios no recipiente ao misturar.
O não cumprimento destas indicações pode resultar em ossos partidos, cortes ou outros acidentes.

Limpeza

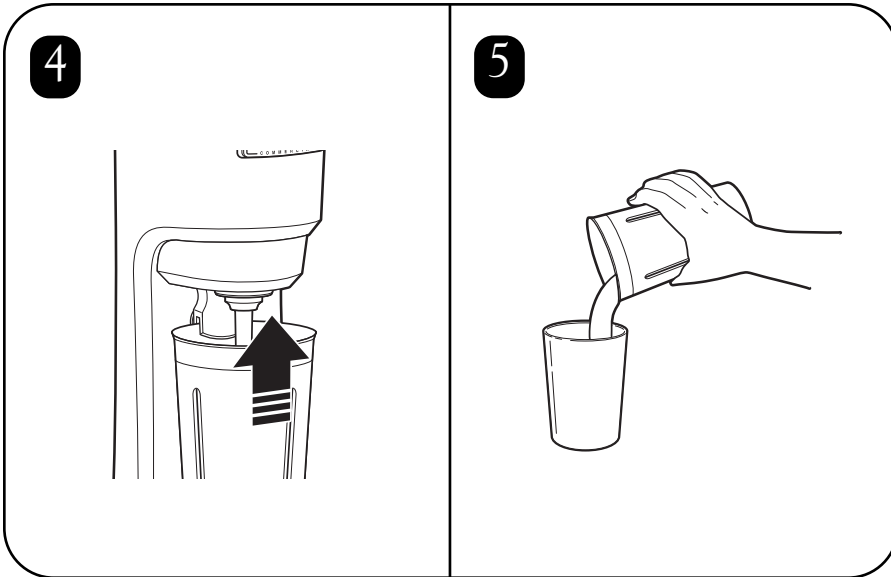
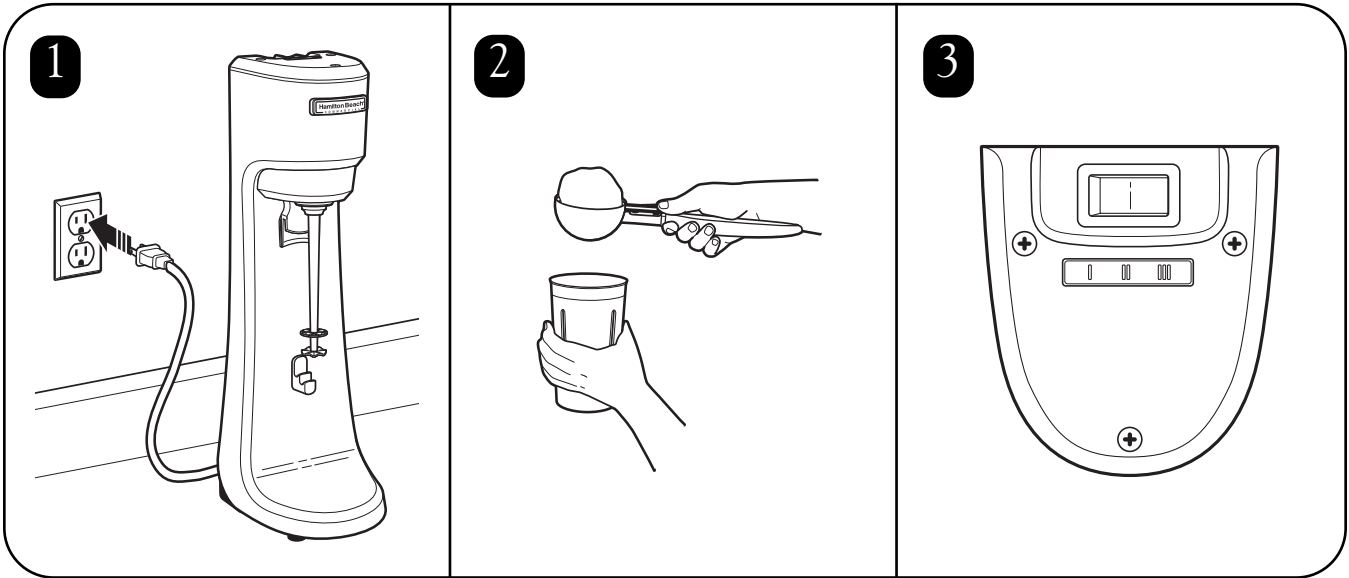
Para melhores resultados, usar o Recipiente Universal Hamilton Beach(#110E).

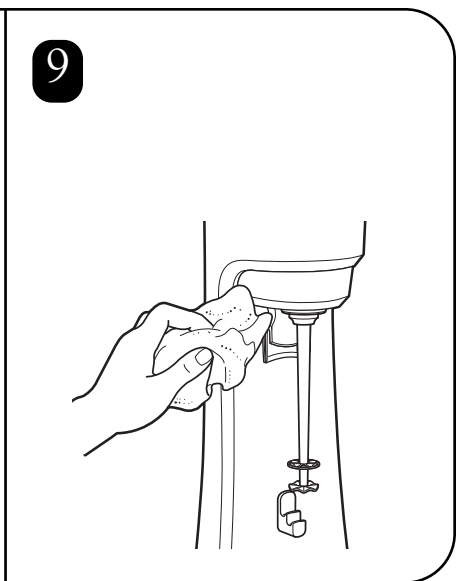
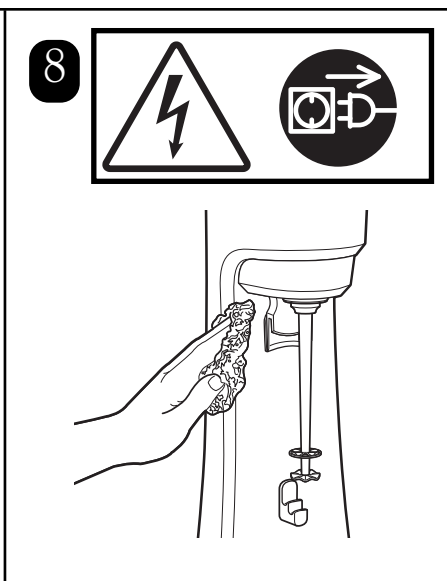
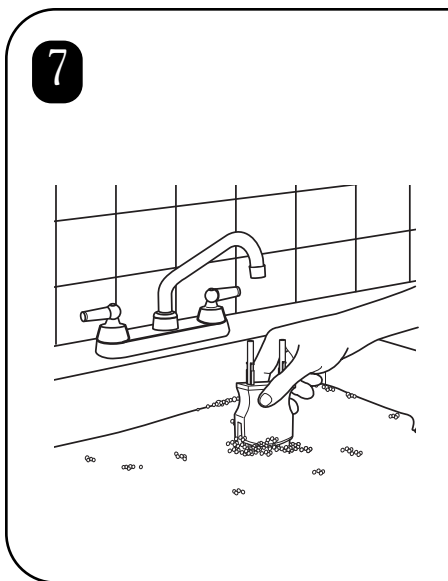
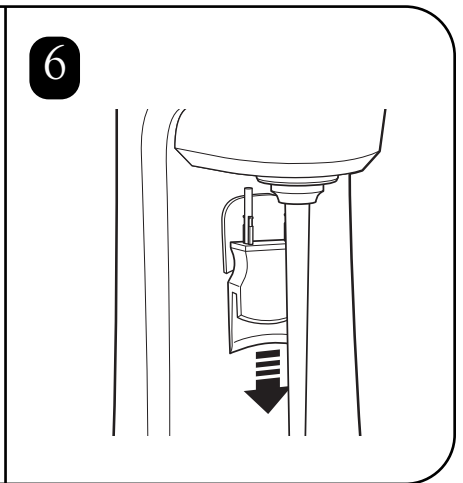
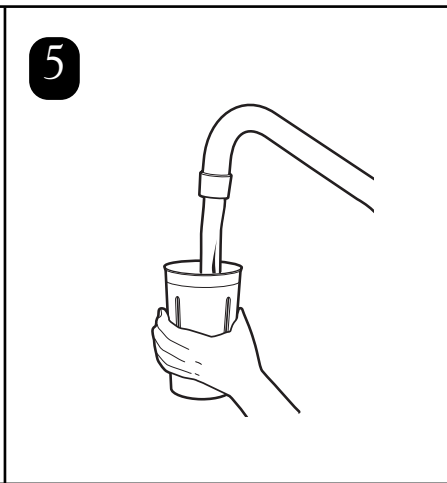
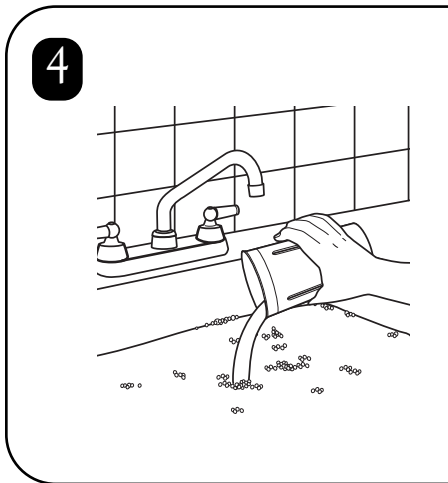
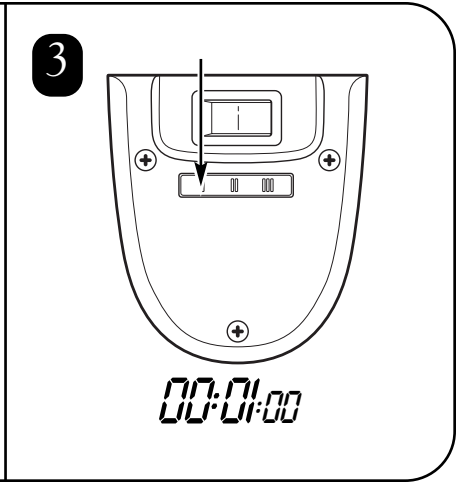
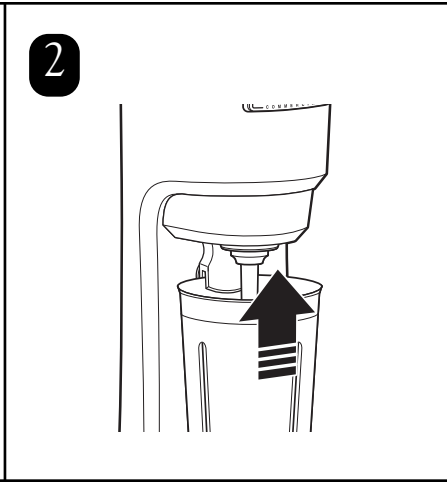
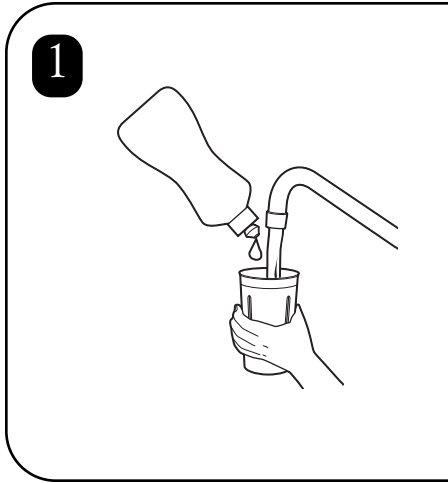
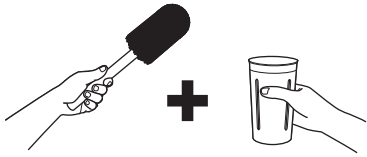
1. Encher o recipiente com a solução de limpeza, substituir 15 ml de lixívia de uso doméstico por cada 3,8 litros (1 gallon) de água limpa e fria (16°C/60°F) até 3/4 da capacidade. Posicionar o recipiente adequadamente no mixer e ligar em velocidade reduzida (I) por 1 minuto.
2. Remover o recipiente. Esvaziar a solução de limpeza e enxaguar o recipiente.
3. Para secar, ligar o mixer em velocidade reduzida (I) por 30 segundos com o recipiente vazio colocado. **NÃO ENXAGUE** até após a limpeza estar completa.

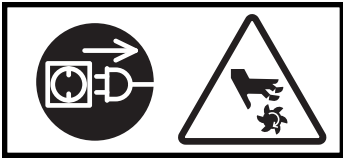
NOTE: Se preferir, o recipiente guia, o recipiente, e o agitador podem ser lavados na máquina de lavar louça.



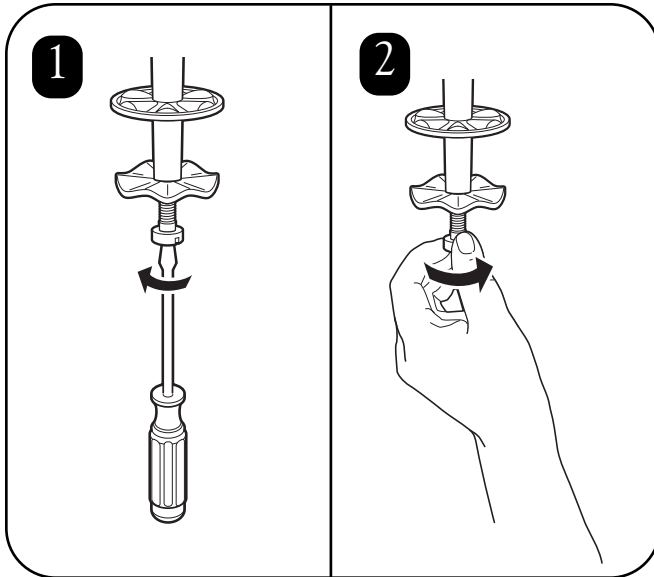
Para Evitar Danos não levantar o misturador pelo eixo.



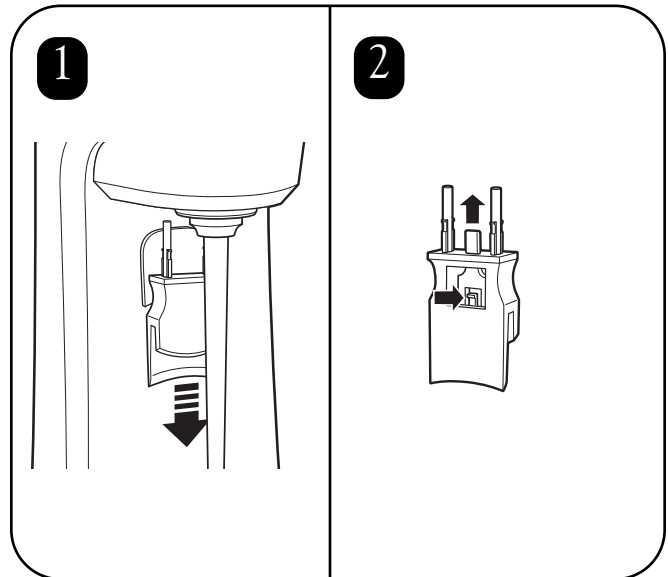




Substituir o Agitador



Remover/Instalar Guia do recipiente



INSTRUÇÕES PARA ELIMINAÇÃO ADEQUADA DESTE PRODUTO CONFORME A DIRECTIVA DA UNIÃO EUROPEIA SOBRE LIXO ELÉCTRICO

Por favor não elimine equipamento eléctrico no lixo normal. Ajude a conservar recursos naturais e a proteger o ambiente: após terminar a sua utilização deste produto, por favor e elimine-o na recolha de lixo local ou centro de reciclagem na área reservada a equipamento eléctrico. Contacte a sua autoridade local para encontrar o centro de recolha de lixo mais próximo. Para lhe lembrar de eliminar este produto de forma responsável e separadamente do lixo normal, está marcado com o símbolo de um caixote de lixo traçado.



WICHTIGE SICHERHEITSHINWEISE

Ihre Sicherheit und die anderer Personen ist sehr wichtig.

Diese Bedienungsanleitung enthält viele wichtige Sicherheitshinweise, die auch auf dem Gerät angebracht sind. Bitte lesen Sie sich diese Sicherheitshinweise immer durch und befolgen Sie sie.

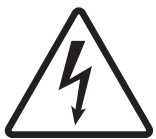
ACHTUNG – Bei der Benutzung elektrischer Geräte müssen grundsätzlich einfache Sicherheitsmaßnahmen befolgt werden, um Personen- und Sachschäden zu vermeiden - dazu gehören:

- Lesen Sie alle Anweisungen vor der Inbetriebnahme des Gerätes durch.
- Das Gerät nur an eine geerdete Steckdose anschließen.
- Keinen Zwischenstecker verwenden.
- Keine Verlängerungsschnur verwenden.
- Vor der Reinigung oder Wartung des Gerätes bzw. der Installation oder Abnahme des Rührstabs den Netzstecker herausziehen.
- Das Mixergerät weder besprühen noch in Flüssigkeit tauchen.
- Immer einen Metallbehälter zum Mixen verwenden.
- Dieses Gerät darf nicht von Personen (einschließlich Kindern) mit verminderten physischen, sensorischen oder geistigen Fähigkeiten sowie bei Fehlen von Erfahrung oder Unkenntnis benutzt werden, es sei denn, dass ein für die Sicherheit dieser Personen Verantwortlicher entsprechend der Gerätebedienung Anweisung erteilt hat und Aufsicht hält.
- Lassen Sie Kinder nicht unbeaufsichtigt, um sicher zu stellen, dass diese nicht mit dem Gerät spielen.
- Keine Löffel oder andere Utensilien während des Betriebes in den Metallbehälter einführen.
- Der Rührstab darf während des Betriebes nicht an die Metallbehälterseiten schlagen.
- Bitte den Behälter und Rührstab täglich kontrollieren.
- Die Rührstäbe alle 90 Tage auswechseln.
- Niemals ein Gerät in Betrieb nehmen, wenn das Kabel oder der Stecker beschädigt ist, das Gerät nicht ordnungsgemäß funktioniert oder auf irgendeine Weise lädiert worden ist.
- Sollte das Stromversorgungskabel des Gerätes beschädigt sein, müssen Sie es vom Hersteller, einem Garantiedienstleister oder ähnlicher Person ausgetauscht lassen.

– DIESE SICHERHEITSHINWEISE GUT AUFBEWAHREN –



Elektroschocksgefahr
Vor der Reinigung des Mixers den Netzstecker herausziehen.
Eine Nichtbeachtung kann zum Tod oder Elektroschock führen.



Elektroschocksgefahr
Das Gerät nur an eine geerdete Steckdose anschließen.
Nicht den Untergrund entfernen.
Keinen Zwischenstecker verwenden.
Keine Verlängerungsschnur verwenden.
Eine Nichtbeachtung kann zum Tod, Elektroschock oder Feuer führen.



Schnittverletzungsgefahr
Vor der Installation oder Entfernung von Rührstäben den Netzstecker herausziehen.
Immer einen Metallbehälter zum Mixen verwenden.
Keine Hand, Löffel oder andere Utensilien während des Betriebes in den Metallbehälter einführen.
Eine Nichtbeachtung kann zu schweren Verletzungen oder Schnittwunden führen.

Reinigung und Desinfektion

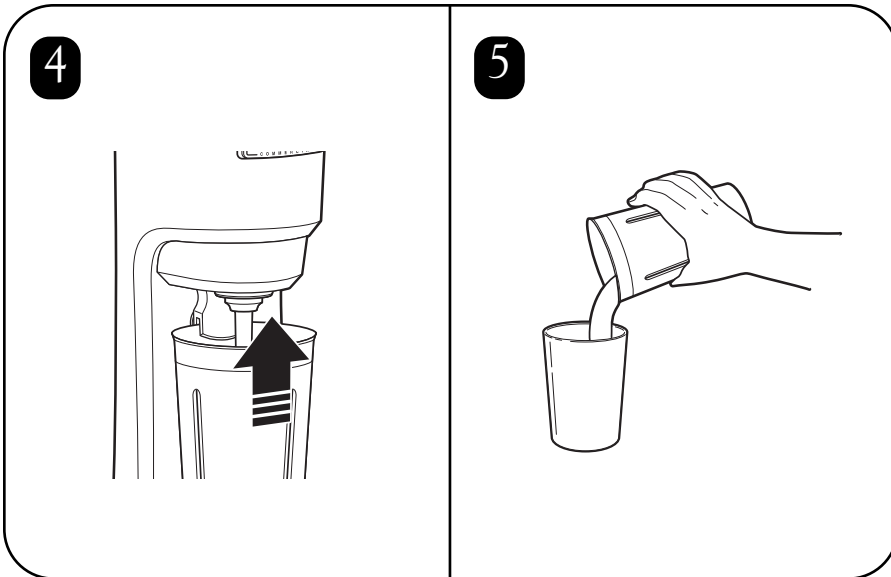
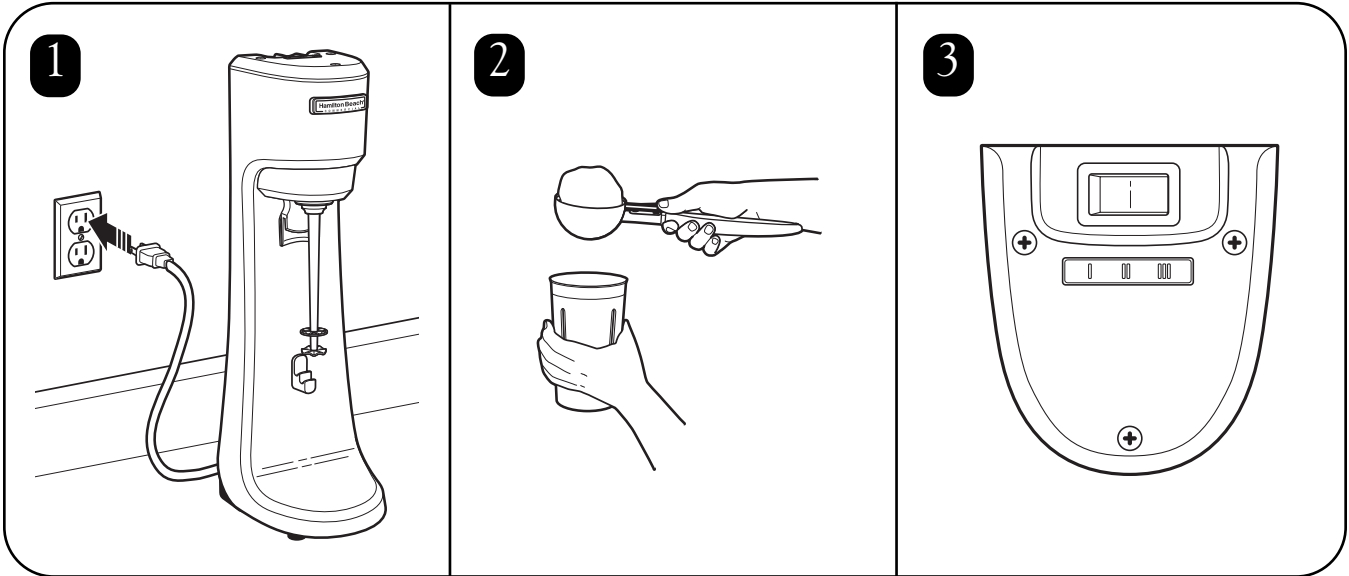
Um beste Resultate zu erzielen, sollte der Hamilton Beach Universal Behälter (#110E) benutzt werden.

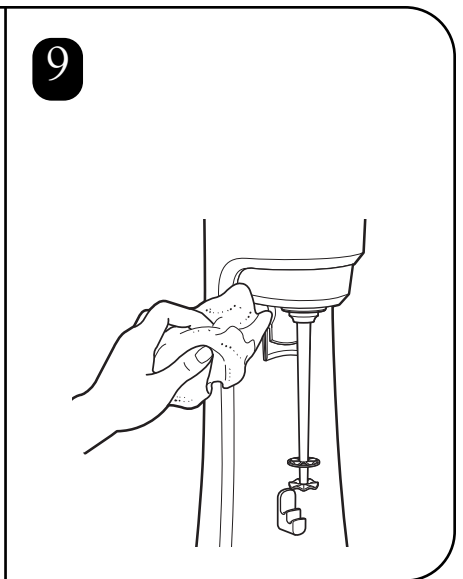
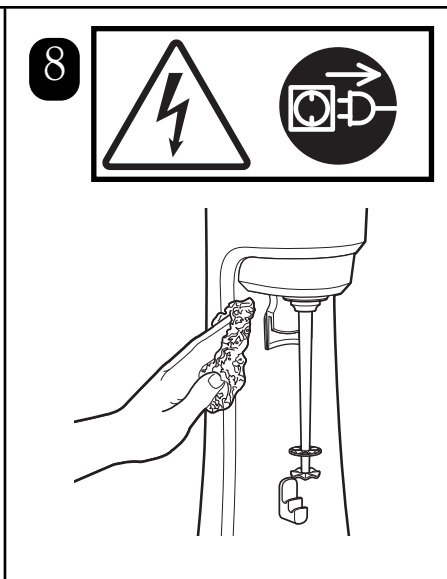
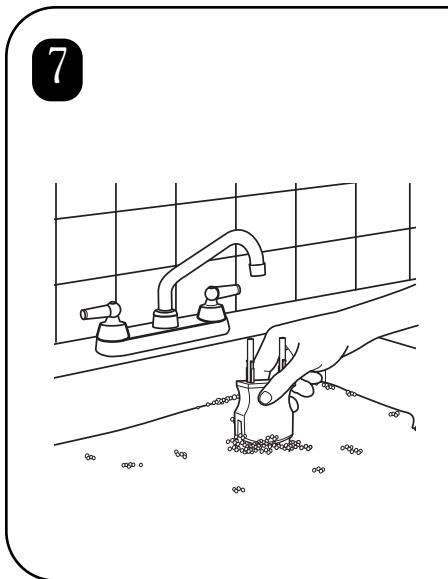
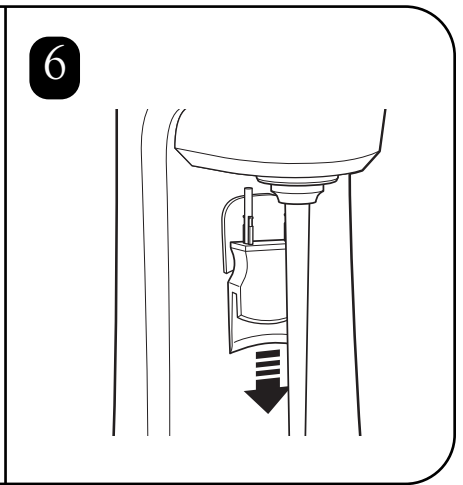
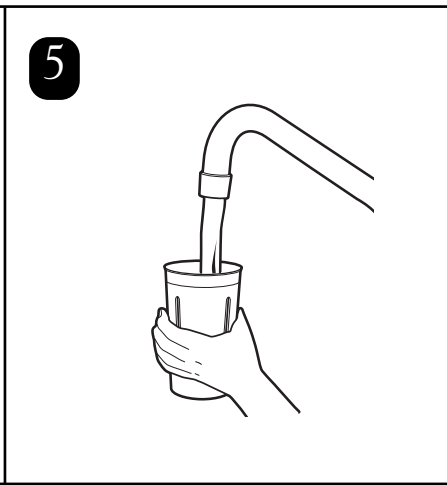
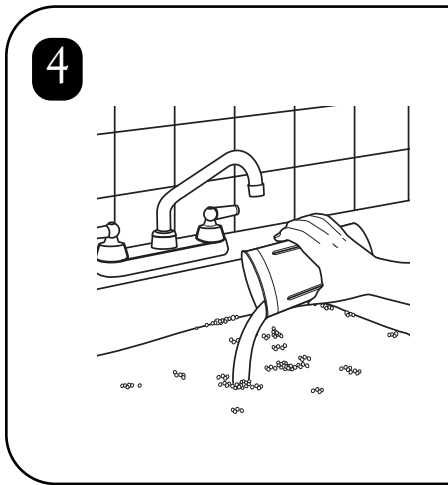
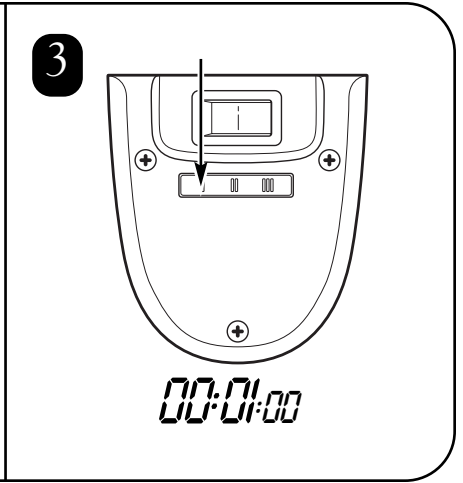
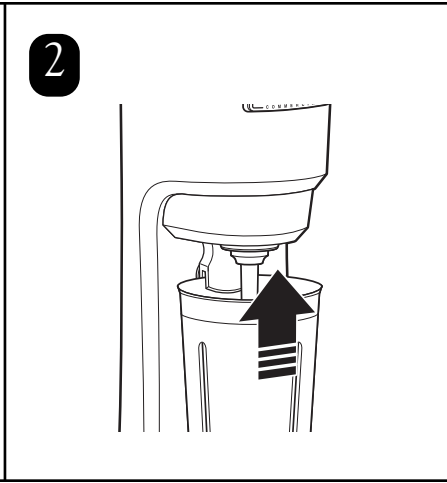
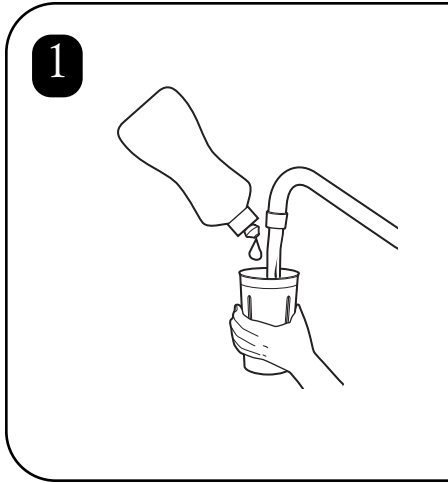
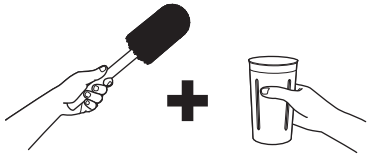
1. Den Behälter bitte mit einer Desinfektionslösung (ein Teelöffel [15 ml] eines Haushaltsbleichmittels und 3,8 Litern sauberen, kalten Wassers [16°C]) zu dreiviertel auffüllen. Den Behälter am Mixergerät positionieren und das Gerät auf niedrigster Betriebsstufe (I) für 1 Minute laufen lassen.
2. Den Behälter entfernen. Die Desinfektionslösung wegkippen und den Behälter ausspülen.
3. Zum Trocken bitte den Mixer auf niedrigster Betriebsstufe (I) für 30 Sekunden mit leerem Behälter laufen lassen. Nach der Desinfektion **NICHT ABSPÜLEN.**

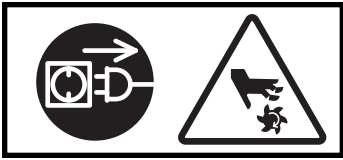
BITTE BEACHTEN: Falls bevorzugt, kann die Behälterhalterung, der Behälter und der Rührstab auch in einer Geschirrspülmaschine gereinigt werden.



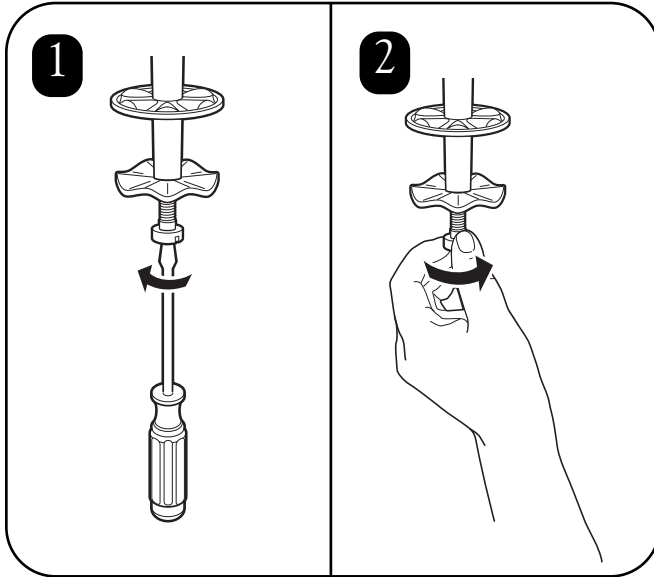
Um Schaden zu vermeiden
Bitte den Mixer nicht am Rührstab hochheben.



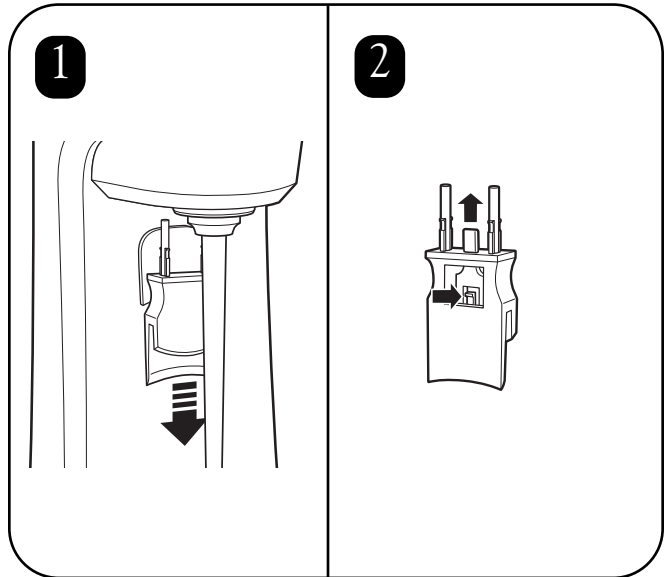




Auswechseln des Rührstabs



Entfernen/installieren der Behälterhalterung



DIE ANWEISUNGEN ZUR FACHGERECHTEN ENTSORGUNG DIESES PRODUKTES ENTSPRECHEN DER EU-RICHTLINIE ZUR ENTSORGUNG VON ELEKTRO- UND ELEKTRONIK-ALTGERÄTEN

. Elektrische Geräte dürfen nicht im normalen Hausmüll entsorgt werden. Leisten auch Sie einen Beitrag zum Umweltschutz: Am Ende seiner Lebensdauer muss dieses Gerät an einem Sammelpunkt für das Recycling von elektrischen und elektronischen Altgeräten abgegeben werden. Bitte rufen Sie Ihr Müllentsorgungsunternehmen an, um zu erfahren, wo sich die nächstgelegene Altmüllsammelstelle befindet. Das Symbol eines durchgestrichenen Mülleimers auf dem Produkt oder der Verpackung weist Sie daraufhin, dass dieses Gerät nicht mit dem normalen Hausmüll entsorgt werden darf.



BELANGRIJKE VEILIGHEIDSINSTRUCTIES

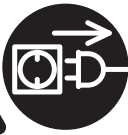
Uw veiligheid en die van anderen is zeer belangrijk.

Wij hebben deze gebruiksaanwijzing en uw apparaat voorzien van veel belangrijke veiligheidsinstructies. Lees alle veiligheidsinstructies en volg deze altijd op.

WAARSCHUWING – Om bij het gebruik van elektrische apparaten het risico op persoonlijk letsel te verminderen moeten een aantal basismaatregelen in acht genomen worden, inclusief de volgende:

- Lees voor het in gebruik nemen van de mixer alle instructies aandachtig door.
- Sluit het apparaat aan op een geaard stopcontact.
- Gebruik geen adapter.
- Gebruik geen verlengsnoer.
- Schakel het apparaat uit voor het reinigen of het plegen van onderhoud, en voor het installeren of verwijderen van de mengstaaf.
- Besproei de mixer niet en dompel hem ook niet onder.
- Gebruik altijd een metalen mengbeker tijdens het mixen.
- Dit apparaat is niet bestemd voor gebruik door personen (inclusief kinderen) met een verminderde fysiek, zintuiglijk en mentaal vermogen of met gebrek aan ervaring en kennis, tenzij zij onder supervisie staan van of instructie met betrekking tot gebruik van het apparaat hebben gehad van een persoon die verantwoordelijk is voor hun veiligheid.
- Kinderen moeten onder toezicht blijven om te verzekeren dat zij niet met het apparaat spelen.
- Steek geen lepel of ander gerei in de metalen mengbeker tijdens het mixen.
- Let erop dat het mengstaaf tijdens het mixen de mengbeker niet raakt.
- Inspecteer dagelijks de mixer en het mengapparaat.
- Vervang de mengstaven om de 3 maanden.
- Gebruik geen enkel apparaat met een beschadigd snoer of stekker, of na storing of dat op enigerlei beschadigd is.
- Als de voedingskabel van het apparaat is beschadigd, moet deze door de fabrikant, een onderhoudsmedewerker of een vergelijkbare technicus worden vervangen.

– BEWAAR DEZE INSTRUCTIES –



Waarschuwing: Schokgevaar
Schakel, voor het reinigen van de mixer, het apparaat uit.
Het niet opvolgen van deze instructies betekent een elektrische schok of de dood tot gevolg hebben.



Waarschuwing: Schokgevaar
Sluit het apparaat aan op een geaard stopcontact.
Aarde niet verwijderen.
Gebruik geen adapter.
Gebruik geen verlengsnoer.
Het niet opvolgen van deze instructies kan een elektrische schok, brand of de dood tot gevolg hebben.



Snijgevaar
Schakel het apparaat uit voor het installeren van de mengstaaf.
Gebruik altijd een metalen mengbeker tijdens het mixen.
Steek geen lepel of ander gerei in de metalen mengbeker tijdens het mixen.
Het niet opvolgen van deze instructies kan ernstig letsel of snijwonden tot gevolg hebben.

REINIGING

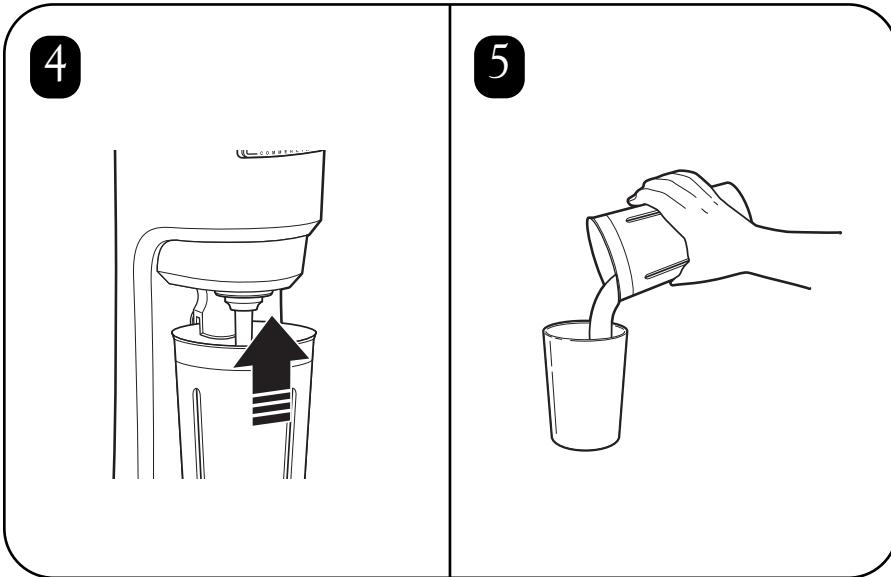
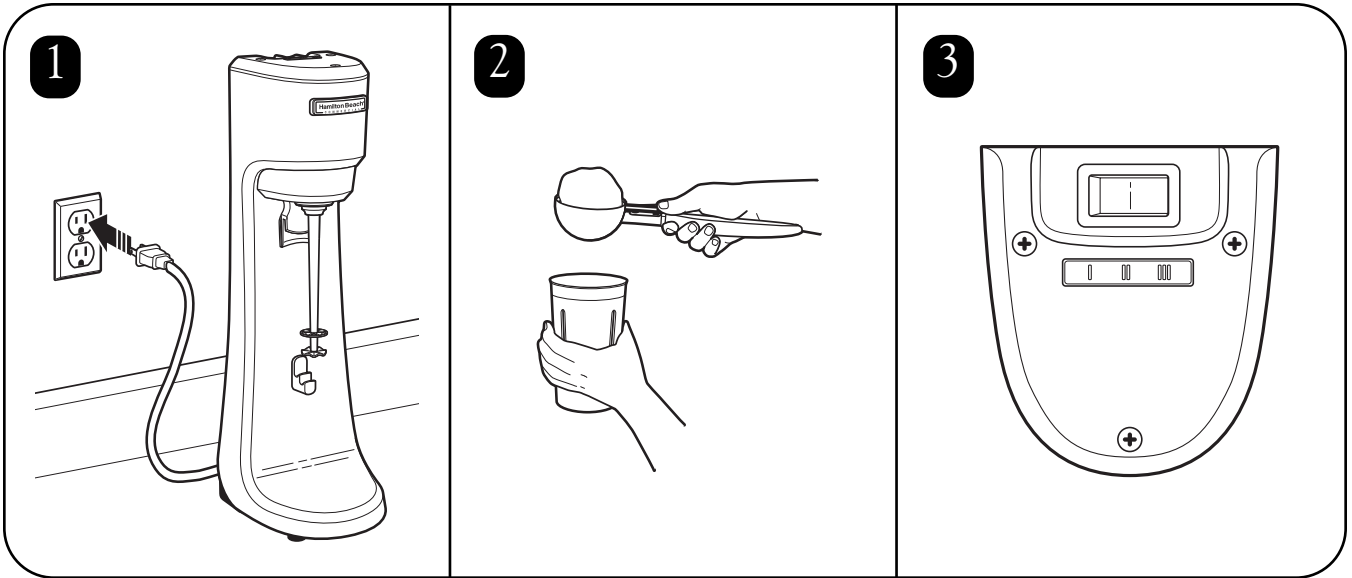
Gebruik de Hamilton Beach Universal Container (#110E) voor het beste resultaat.

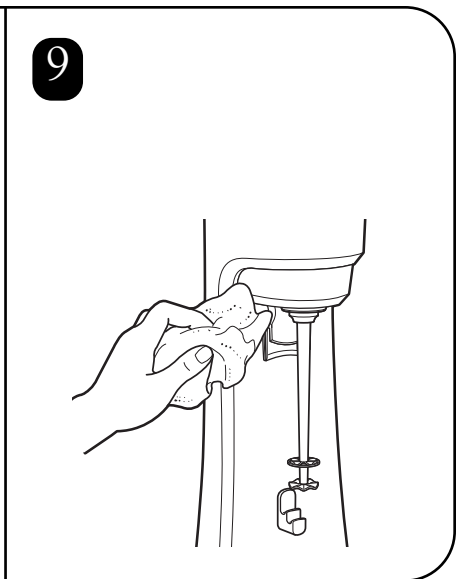
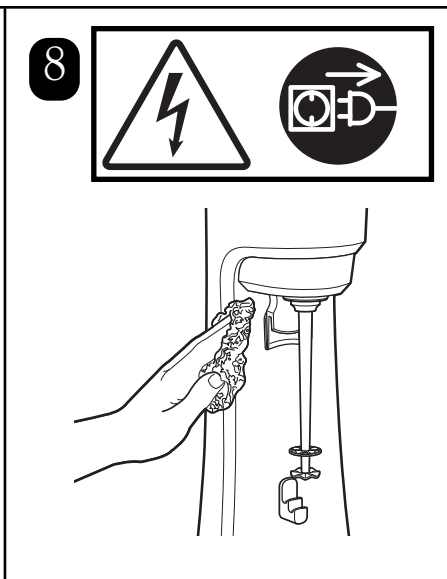
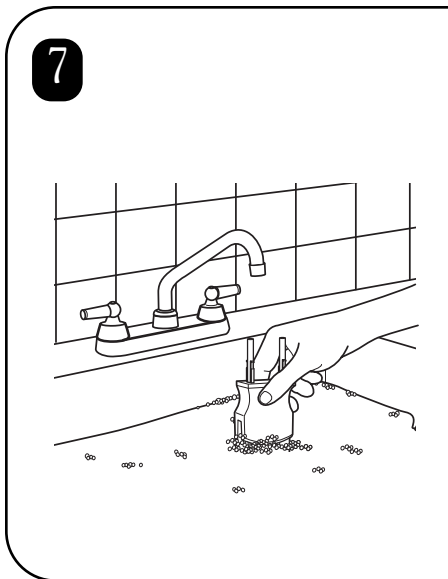
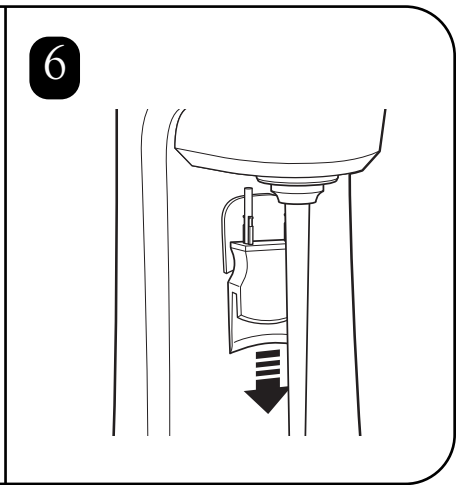
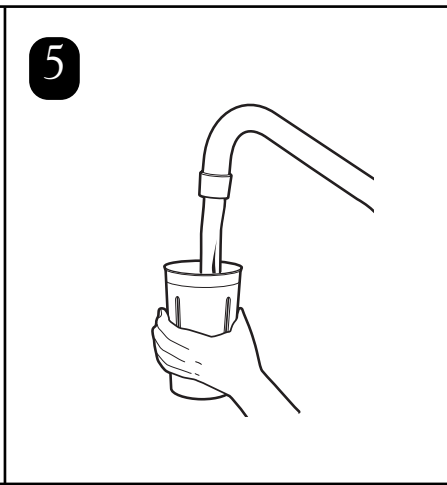
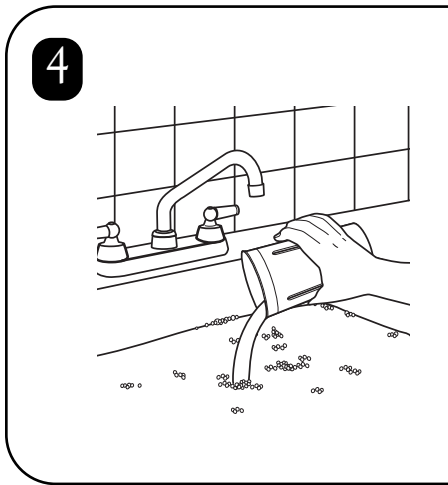
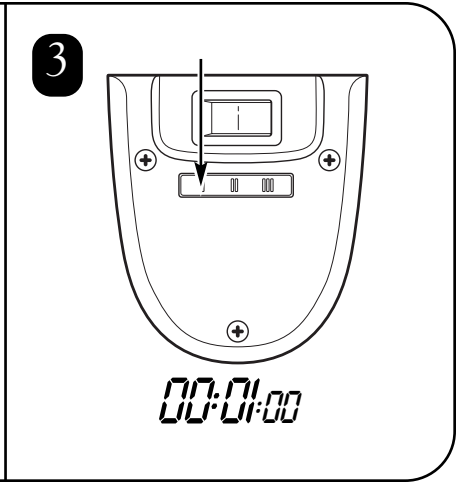
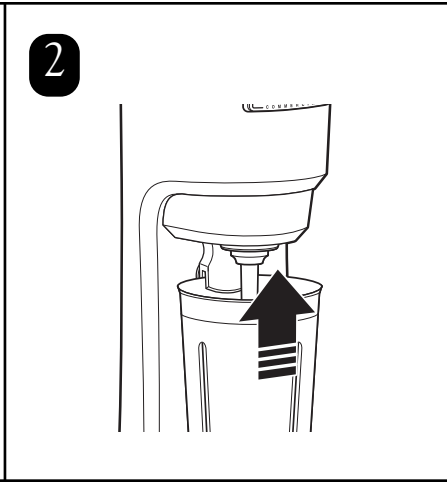
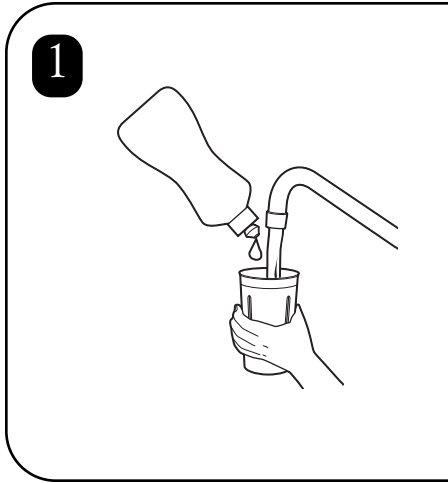
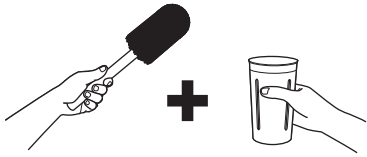
1. Vul de mengbeker voor 3/4 met het reinigingsmiddel (1 eetlepel [15ml] bleekmiddel op 3,8 liter [1 gallon] schoon en koud water [16°C/60°F]). positioneer de mengbeker op de juiste wijze op de mixer en laat deze 1 minuut op de laagste snelheid draaien (I).
2. Verwijder de mengbeker, leeg deze en spoel hem om.
3. Om te drogen, laat de mixer met een lege kan op zijn plaats 30 seconden op de laagste snelheid draaien (I). Na het reinigen, **NIET MEER OMSPOELEN**.

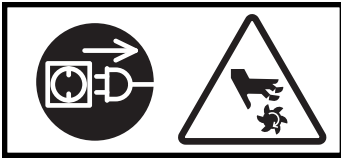
Opmerking: De containergids, de mengbeker en de mengstaaf kan naar wens gereinigd worden in een vaatwasser.



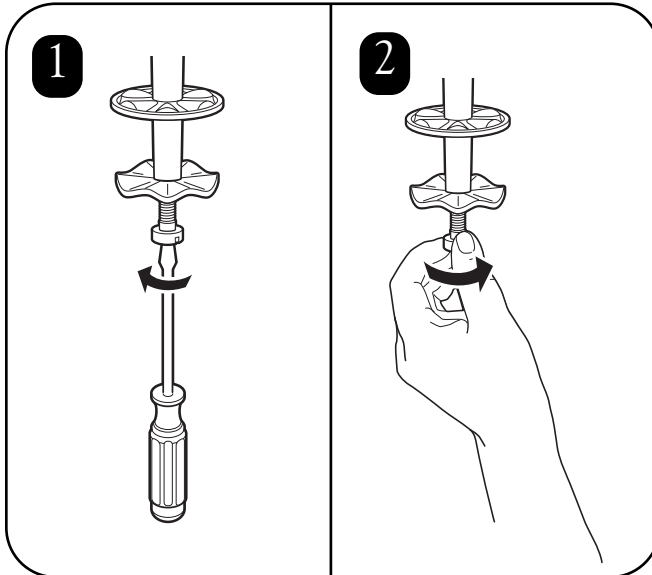
Om beschadiging te voorkomen
Til de mixer niet op bij de mengstaaf.



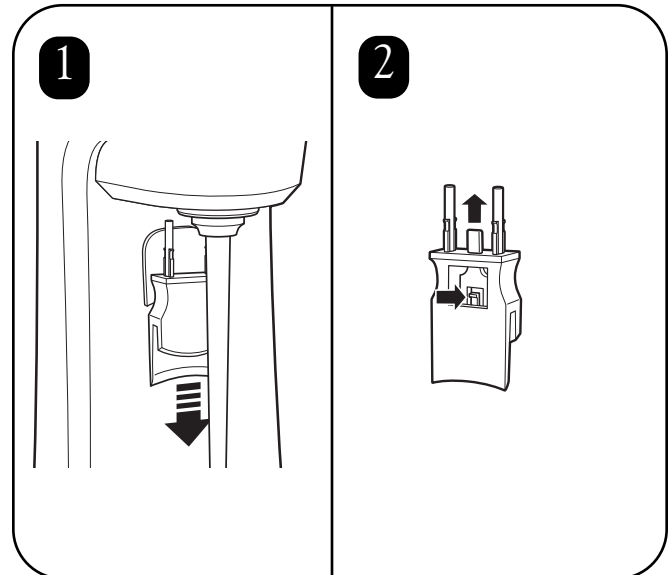




Het vervangen van de mengstaaf



Het verwijderen/installeren van de containergids



INSTRUCTIES VOOR DE JUISTE VERWIJDERING VAN DIT PRODUCT CONFORM DE RICHTLIJN VAN DE EUROPESE UNIE BETREFFENDE ELEKTRISCH AFVAL

Verwijder elektrische apparatuur niet als gewoon afval. Help mee de natuurlijke hulpbronnen te conserveren en het milieu te beschermen: als u dit product niet meer gebruikt, breng het naar uw plaatselijke vuilnisafhaaldienst of recycling centrum voor elektrische apparaten. Neem contact op met uw plaatselijke gemeente voor het dichtstbijzijnde afvalverwerkingsbedrijf. Dit product draagt het symbool van een afvalbak met een kruis er door, om u eraan te herinneren dat de verwijdering verantwoordelijk en apart van het normale afval moet geschieden.



重要的安全说明

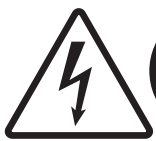
您和他人安全很重要。

在此手册中，我们向您提供了许多关于此器具的重要安全信息。请始终阅读并遵守所有的安全信息。

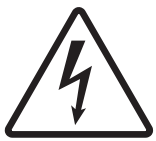
警告 – 在使用此电器用具时，应遵守基本的安全防范规则，包括以下几点：

- 在使用此搅拌器之前阅读所有说明。
- 将插头插入接地插座。
- 不要使用转换接头。
- 不要使用延长电线。
- 在清洗或保养，以及撤换搅拌器之前，先断开电源。
- 不要向搅拌器喷水或将其置于水中。
- 在搅拌时要总是使用金属容器。
- 本装置的设计目的并非由体力、感知力或智能下降或缺乏经验和知识的人员（包括儿童）使用，除非由负责其安全的人员在旁边提供有关装置使用的监督或指导。
- 请勿使儿童玩耍本品。
- 在搅拌时不要将勺子或其他器具放在金属容器中。
- 在搅拌时不可让搅拌器碰到容器的侧壁。
- 每天检查搅拌器和搅拌机。
- 每 90 天更换一次搅拌机。
- 不要使用破损的电线或插头，或在用具发生故障时操作任何用具，或以任何方式损害用具。
- 如果本电器的电源线损坏，须由制造商或其维修服务代理或类似的有资质人员更换。

- 注意以下这些说明 -



电击事故危害
在清理搅拌器之前断开电源。
不按照此说明做可能会致死或遭到电击。



电击危险
把插头插入接地插座。不要移动所插范围。
不要使用转换接头。
不要使用延长电线。
不按照此说明做可能会致死、引起火灾或遭到电击。



刀伤危险
在安装或移除搅拌机之前先断开电源。
在搅拌时要总是使用金属容器。在搅拌时不要将手、勺子或其他器具放在金属容器中。如果不按照这些说明做，可能导致严惩的伤害或刀伤。

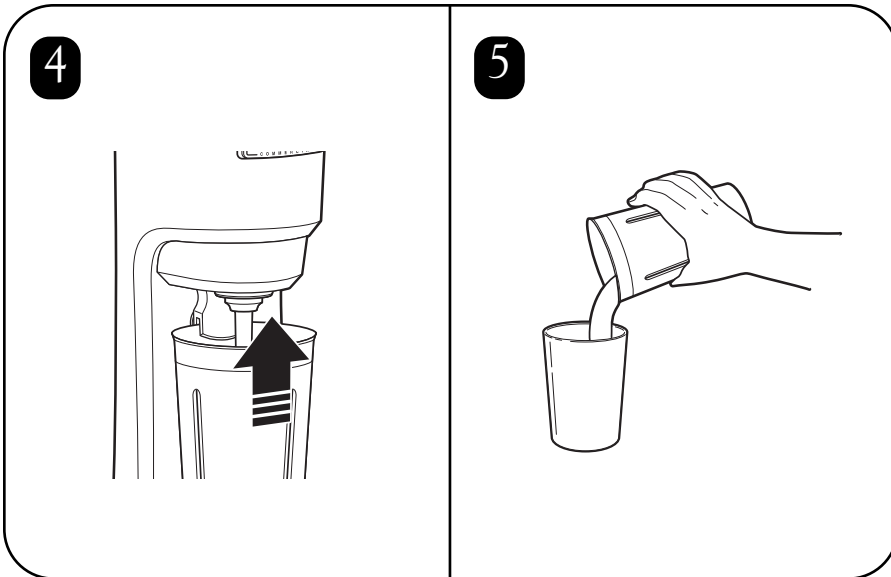
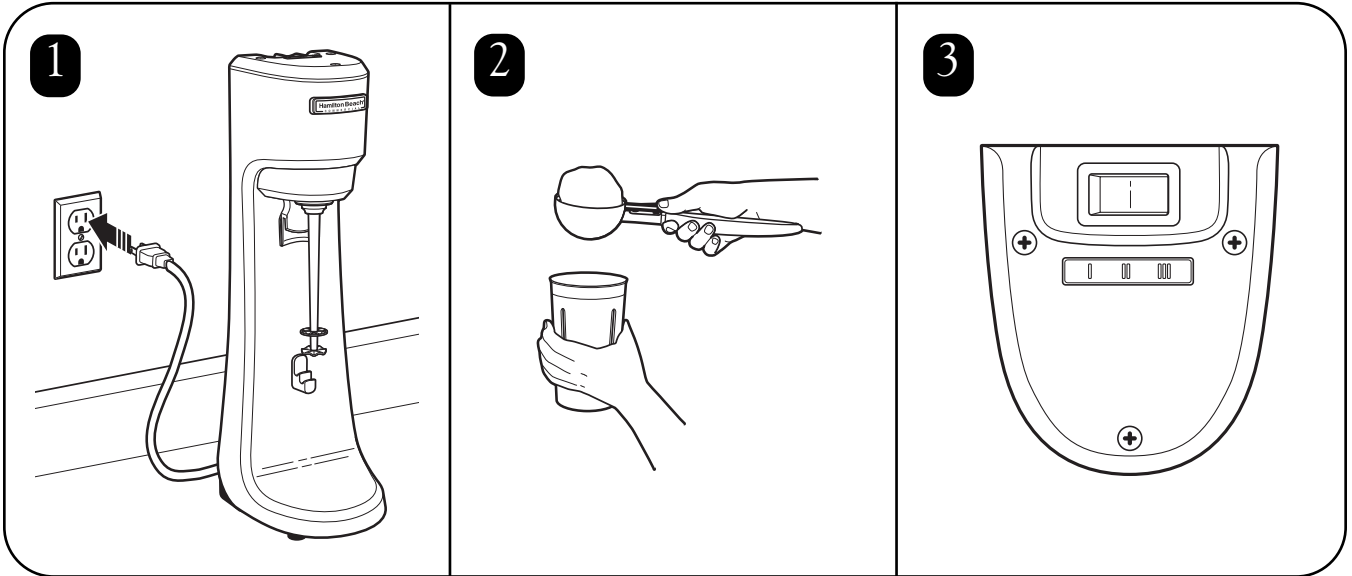
清洗消毒

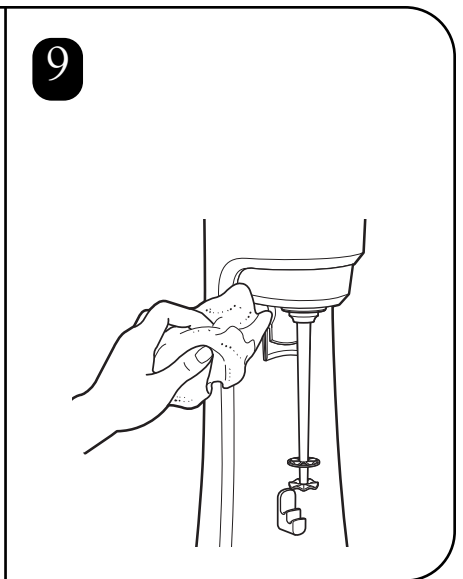
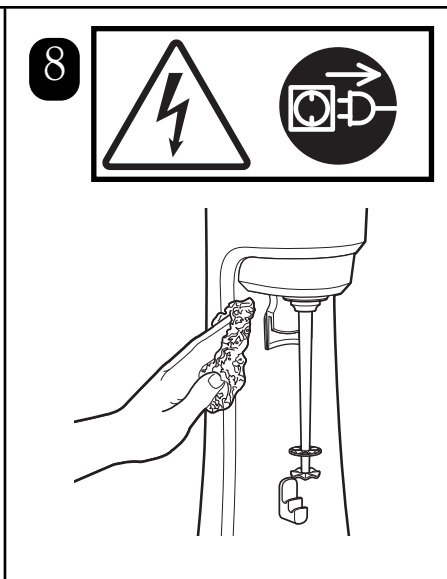
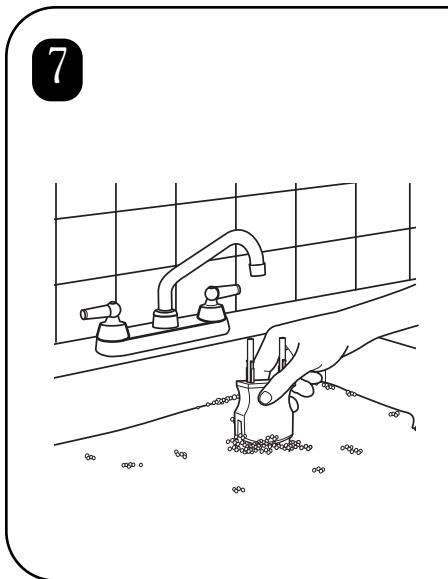
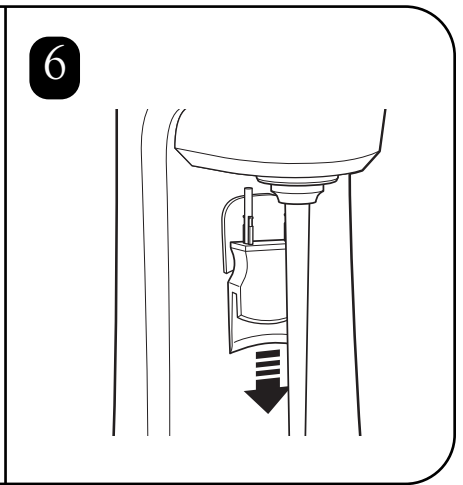
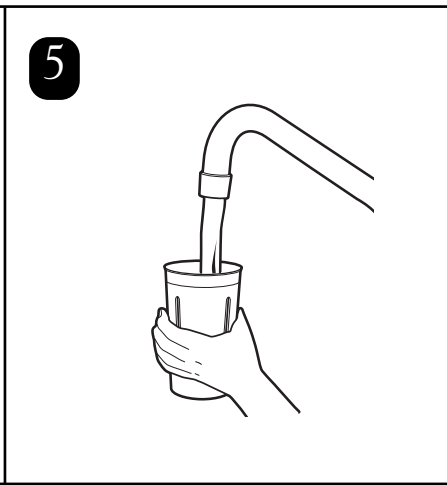
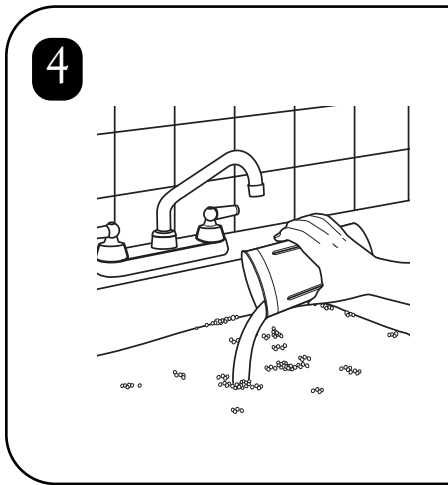
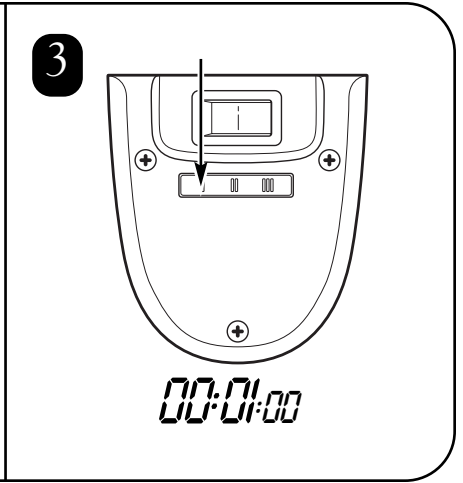
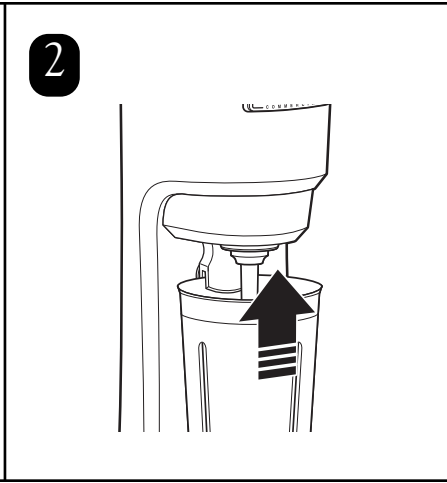
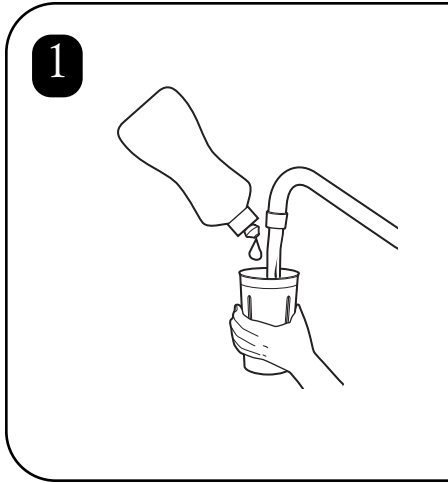
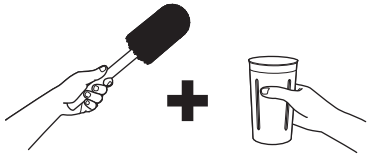
为了获得最佳效果，请使用通用的 Hamilton Beach 容器 (#110E)。

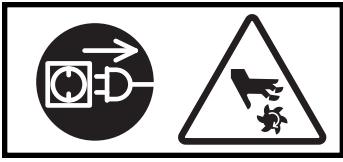
1. 将容器内装满清洁液（每 1 加仑 [3.8 公升] 使用 1 汤匙 [15 毫升] 的家用漂白剂混合 1 加仑 [3.8 公升] 的清洁冷水 (60° F/16° C)，装满容器的 3/4。将容器适当地安放在搅拌器内，并低速 (I) 运行 1 分钟。
 2. 卸下容器。倒掉清洁液，并清洗容器。
 3. 如欲进行干燥，请将空容器放在置于适当的位置以低速 (I) 运行搅拌器 30 秒钟。在消毒后不要冲洗。
- 注意：您可根据自己喜好在洗碗机内清洗容器部件、容器和搅拌机。



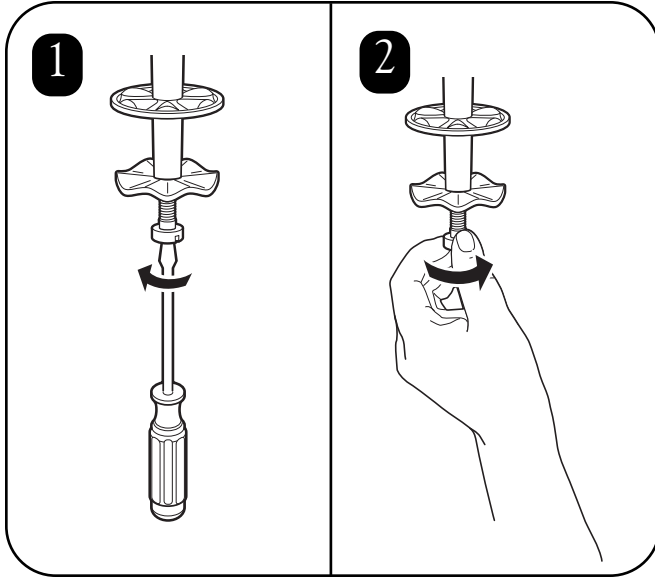
为避免损坏，
不要用杆提升搅拌器。



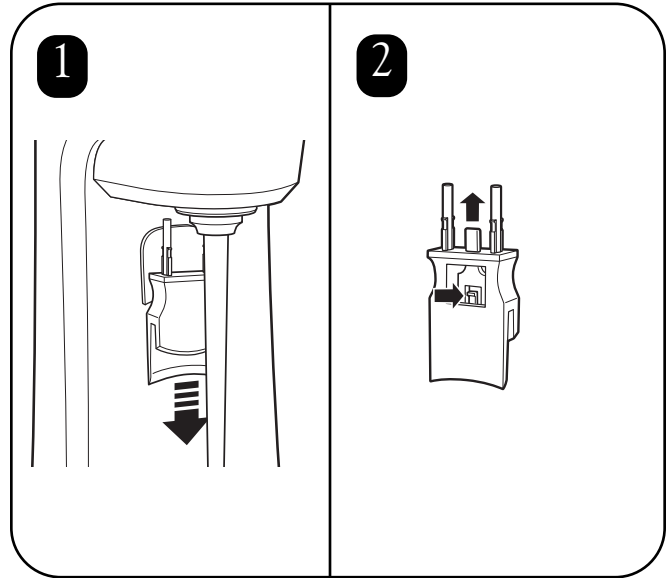




更换搅拌机



卸下/安装 容器主杆



按照欧盟的电消耗指示对这种产品进行适当处理的说明

请不要像处理普通垃圾一样处理任何电气设备。帮助保存自然资源，保护环境：当您使用完本产品时，请在为电气设备预留区域的当地垃圾收集或回收中心进行处理。

与当局联系，以便能找到最近的垃圾收集中心。为了提醒您合理地处理本产品（有别于处理普通垃圾），垃圾箱上标记了不可循环符号。

