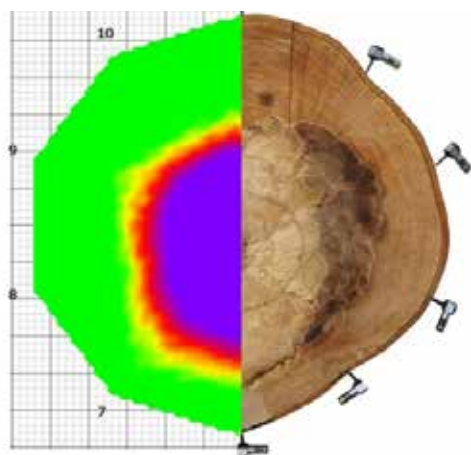


ROSTLINY

Referenční projekt - ArborSonic 3D Akustický Tomograf - Městská část Praha 5



Městské části Praha 5 jsme dodali **ArborSonic 3D Akustický tomograf**. Zajistili jsme odborné zaškolení pro pracovníky Odboru správy veřejného prostranství a zeleně. Tomograf je používán ke zjištění kvality dřeva a pomáhá odhalit zdravotní stav kmene stromů. Měření již bylo provedeno v několika parcích a u stromů na dětských hřištích Prahy 5. Svoji nedestruktivní metodou testování je tomograf hlavním pomocníkem při určování bezpečnosti stromů. Díky použití tomografu byl potvrzen havarijní stav lípy, která se nacházela v blízkosti dětského hřiště. Městská část je velmi spokojena s funkcemi, které akustický tomograf přináší, výsledky jsou přínosné pro bezpečnost veřejného prostranství a pro občany Prahy 5.



Základní vlastnosti

- **Dendrologický přístroj** umožňující nedestruktivní metodou posoudit a určit stav dřeva
- Dokáže identifikovat skryté dutiny stanovit jejich tvar, zbytkovou stěnu dřeva a vyhodnotit celkový stav kmene
- **Princip měření:** Potřebný počet senzorů je umístěn po obvodu kmene pomocí hřebů propojených snímači. Následně je na jednotlivé senzory poklepáno kladívkem. Přístroj vyhodnocuje dobu cesty zvukové vlny ke každému senzoru generované poklepáním k kladivem na hřeb senzoru. Na základě času přenosu mezi senzory je možné stanovit přesné napadení dřeva
- Přístroj zvyšuje bezpečnost občanů ve městech a obcích před pády stromů
- Zajišťujeme dodání přístroje i odborné zaškolení

