

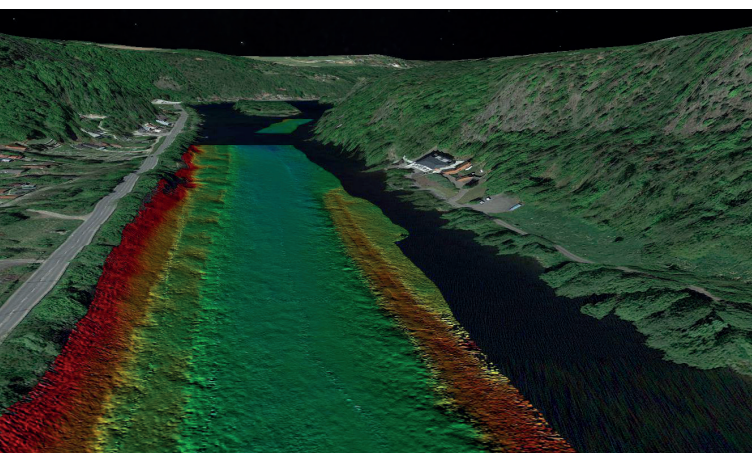
VODA

## Referenční projekt - Ostravská Univerzita GeoSwath 4R - GeoAcoustics Ltd.



Jednomu z našich významných zákazníků, **Ostravské univerzitě, Katedře fyzické geografie a geokologie PřF**, jsme dodali skener dna **GeoSwath 4R** od anglické společnosti **GeoAcoustics Ltd.** Tento unikátní systém umožňuje širokozáběrové, velmi přesné hloubkové batymetrické měření pomocí vícepráskového sonaru. Dokáže také přesně měřit i ve velmi malých hloubkách. Jedná se o **rychlou a efektivní metodu mapování**, protože pokrytí signálem v ploše odpovídá až **12-ti násobku vodní hloubky**. Vyhovuje standardům IHO SP-44, special order.

**Ekotechnika s.r.o.** ve spolupráci s výrobcem provedla instalaci a zaškolení pro kompletní použití tohoto přístroje. Praktická část školení proběhla na řece Vltavě v Davli.



**Ekotechnika s.r.o.**

K Třešňovce 700, 252 29 Karlík u Prahy, Česká republika  
+ 420 251 640 511 / info@ekotechnika.cz

[www.ekotechnika.cz](http://www.ekotechnika.cz)

## Základní vlastnosti

- Širokozáběrové velmi přesné hloubkové batymetrické měření pomocí vícepráskového sonaru (multibeam echosounderu)
- Mapování dna a břehů i ve velmi malých hloubkách (0,3 - 200 m)
- Rozlišení hloubky: 6 mm (125 kHz), 3 mm (250 kHz), 1,5 mm (500 kHz)
- Dvojnásobná hustota dat oproti jiným přístrojům
- Jednoduše přenosný a kompaktní systém ovládaný pomocí PC navržený pro umístění na malých plavidlech s možností napájení 24 V (USV)
- Pokrytí signálem v ploše odpovídající až 12-ti násobku vodní hloubky
- Použití: průzkumy malých jezer a rybníků, monitoring ve vodních nádržích a tocích, mapování dna a objektů na dně

